

## Podstawowe informacje



## Dane techniczne projektu

Całkowita powierzchnia	160.10 m <sup>2</sup>
Powierzchnia użytkowa	126.70 m <sup>2</sup>
Powierzchnia zabudowy	129.10 m <sup>2</sup>
Kubatura	716.30 m <sup>3</sup>
Kąt nachylenia	35°
Wysokość budynku	7.42 m
Wymiary działki	20.80 x 18.20 m

## Opis projektu

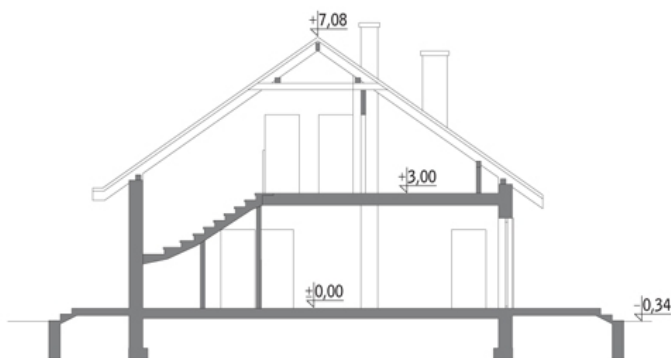
Poniżej przedstawiamy zawarty w dokumentacji zakres zmian które mogą zostać wprowadzone (przez uprawnionego projektanta) bez dodatkowej zgody autora projektu. Wszystkie inne zmiany, nie ujęte na poniższej liście, które chcieliby Państwo wprowadzić, wymagają dodatkowej zgody autora projektu. Murator PROJEKTY pośredniczy w jej uzyskaniu.

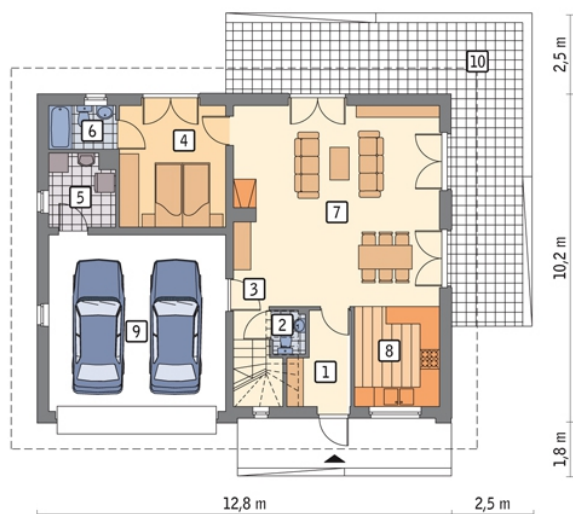
Zgoda wydawana jest bezpłatnie, jest dołączana do zakupionego projektu lub wysyłana listem w terminie 3 dni roboczych od zgłoszenia. Zmiany muszą być wprowadzone do projektu przez uprawnionego projektanta.

BIRYŁO ARCHITE...

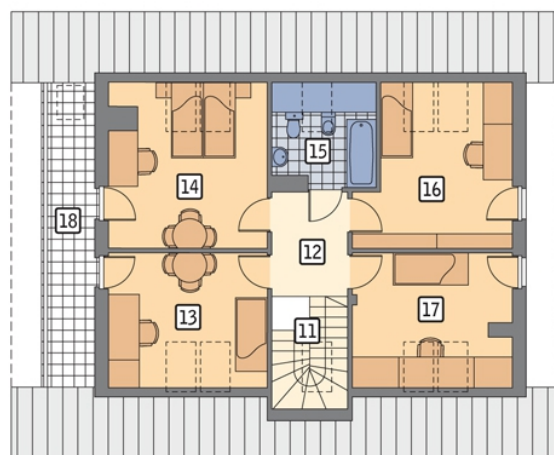
cena **2 390 zł**

## Przekrój



**Rzuty**

**Parter 102.30 m<sup>2</sup>**

przedsionek	4.50 m <sup>2</sup>
taras	0.00 m <sup>2</sup>
wc	1.30 m <sup>2</sup>
korytarz	2.20 m <sup>2</sup>
sypialnia	12.20 m <sup>2</sup>
kotłownia	4.40 m <sup>2</sup>
łazienka	2.70 m <sup>2</sup>
pokój dzienny	38.00 m <sup>2</sup>
kuchnia	8.00 m <sup>2</sup>
garaż	29.00 m <sup>2</sup>


**Poddasze 57.80 m<sup>2</sup>**

schody	6.10 m <sup>2</sup>
korytarz	5.20 m <sup>2</sup>
sypialnia	9.10 m <sup>2</sup>
sypialnia	12.70 m <sup>2</sup>
łazienka	3.80 m <sup>2</sup>
sypialnia	11.70 m <sup>2</sup>
sypialnia	9.20 m <sup>2</sup>
loggia	0.00 m <sup>2</sup>