

Podstawowe informacje


murator

Dane techniczne projektu

Całkowita powierzchnia	169.04 m ²
Powierzchnia użytkowa	138.50 m ²
Powierzchnia zabudowy	147.50 m ²
Kubatura	780.80 m ³
Kąt nachylenia	35°
Wysokość budynku	7.10 m
Wymiary działki	23.60 x 18.80 m

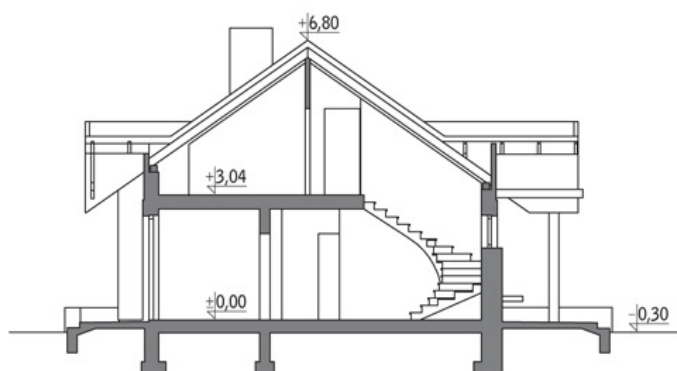

murator

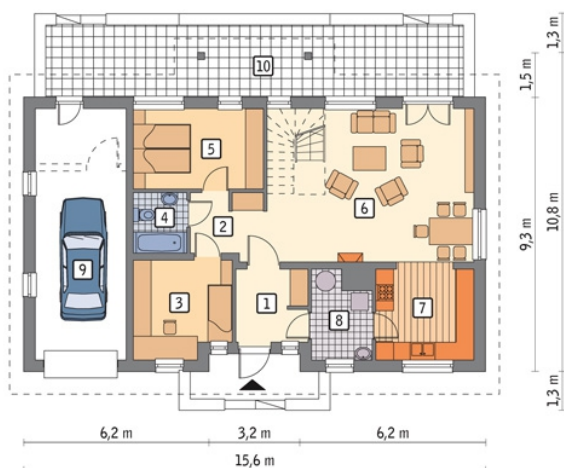
Opis projektu

Poniżej przedstawiamy zawarty w dokumentacji zakres zmian które mogą zostać wprowadzone (przez uprawnionego projektanta) bez dodatkowej zgody autora projektu. Wszystkie inne zmiany, nie ujęte na poniższej liście, które chcieliby Państwo wprowadzić, wymagają dodatkowej zgody autora projektu. Murator PROJEKTY pośredniczy w jej uzyskaniu.

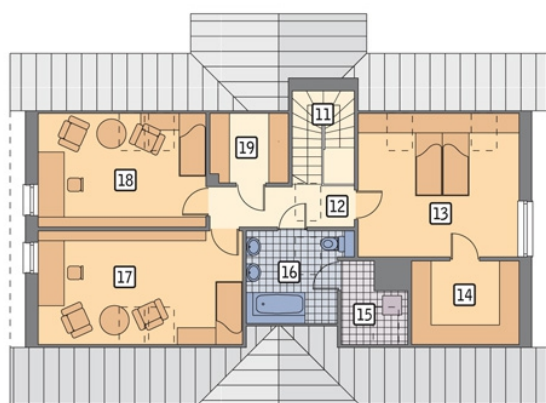
Zgoda wydawana jest bezpłatnie, jest dołączana do zakupionego projektu lub wysyłana listem w terminie 3 dni roboczych od zgłoszenia. W.M. MURATOR PROJEKT upoważnia projektantów, o których mowa powyżej do dokonywania przez...

Przekrój



Rzuty

Parter 109.64 m²

przedsionek	5.70 m ²
taras	0.00 m ²
hol	5.20 m ²
sypialnia	10.30 m ²
łazienka	3.50 m ²
sypialnia	11.60 m ²
pokój dzienny	32.90 m ²
kuchnia	9.90 m ²
kotłownia	5.30 m ²
garaż	25.24 m ²


Poddasze 59.40 m²

schody	4.40 m ²
korytarz	5.30 m ²
sypialnia	14.40 m ²
garderoba	3.60 m ²
pralnia	1.40 m ²
łazienka	6.00 m ²
sypialnia	12.50 m ²
sypialnia	10.30 m ²
garderoba	1.50 m ²