

Podstawowe informacje



Dane techniczne projektu

Całkowita powierzchnia	187.60 m²
Powierzchnia użytkowa	142.60 m²
Powierzchnia zabudowy	148.50 m²
Kubatura	855.20 m³
Kąt nachylenia	40°
Wysokość budynku	8.18 m
Wymiary działki	22.40 x 19.80 m

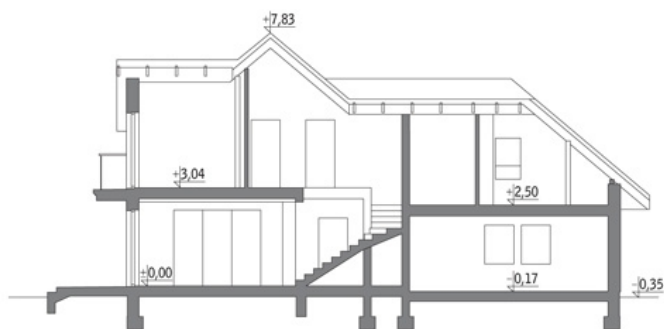


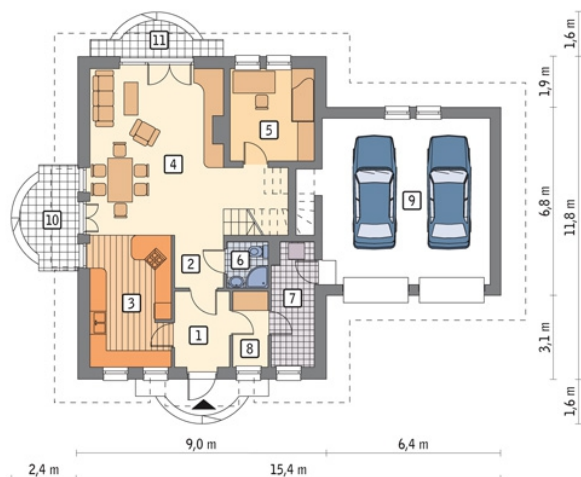
Opis projektu

Poniżej przedstawiamy zawarty w dokumentacji zakres zmian które mogą zostać wprowadzone (przez uprawnionego projektanta) bez dodatkowej zgody autora projektu. Wszystkie inne zmiany, nie ujęte na poniższej liście, które chcieliby Państwo wprowadzić, wymagają dodatkowej zgody autora projektu. Murator PROJEKTY pośredniczy w jej uzyskaniu. Zgoda wydawana jest bezpłatnie, jest dołączana do zakupionego projektu lub wysyłana listem w terminie 3 dni roboczych od zgłoszenia.

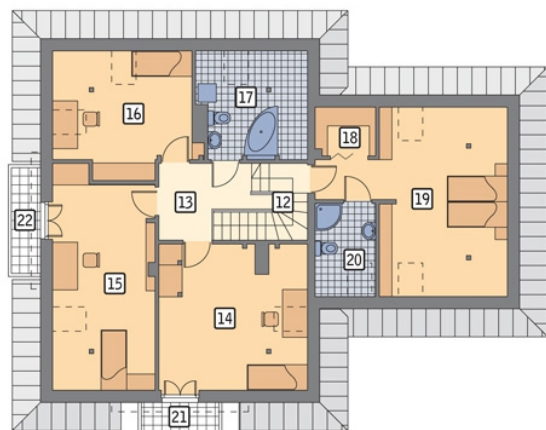
W.M. MURATOR PROJEKT upoważnia projektantów, o kt&oa...

Przekrój



Rzuty

Parter 114.20 m²

przedsionek	5.40 m ²
taras	0.00 m ²
taras	0.00 m ²
hol	2.90 m ²
kuchnia	13.20 m ²
pokój dzienny	31.80 m ²
sypialnia	10.10 m ²
łazienka	2.40 m ²
kotłownia	6.70 m ²
garderoba	3.40 m ²
garaż	38.30 m ²


Poddasze 73.40 m²

schody	4.90 m ²
hol	6.40 m ²
sypialnia	14.80 m ²
sypialnia	15.60 m ²
sypialnia	9.00 m ²
łazienka	4.90 m ²
garderoba	0.80 m ²
sypialnia	13.60 m ²
łazienka	3.40 m ²
balkon	0.00 m ²
balkon	0.00 m ²