

Podstawowe informacje



Dane techniczne projektu

Całkowita powierzchnia	185 m²
Powierzchnia użytkowa	141.70 m²
Powierzchnia zabudowy	179.30 m²
Kubatura	860 m³
Kąt nachylenia	40°
Wysokość budynku	7.49 m
Wymiary działki	25 x 21.90 m

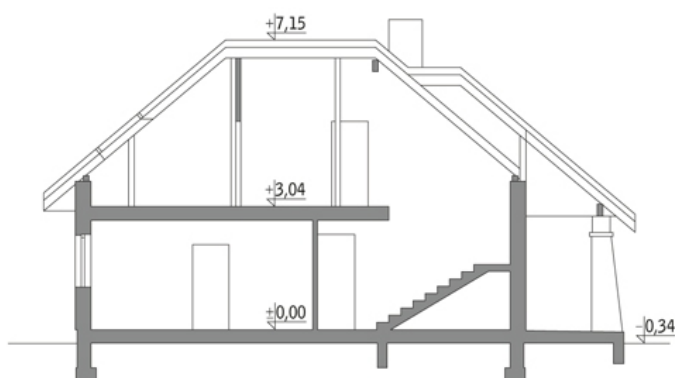


Opis projektu

Poniżej przedstawiamy zawarty w dokumentacji zakres zmian które mogą zostać wprowadzone (przez uprawnionego projektanta) bez dodatkowej zgody autora projektu. Wszystkie inne zmiany, nie ujęte na poniższej liście, które chcieliby Państwo wprowadzić, wymagają dodatkowej zgody autora projektu. Murator PROJEKTY pośredniczy w jej uzyskaniu. Zgoda wydawana jest bezpłatnie, jest dołączana do zakupionego projektu lub wysyłana listem w terminie 3 dni roboczych od zgłoszenia.

W.M. MURATOR PROJEKT upoważnia projektantów, o kt&oa...

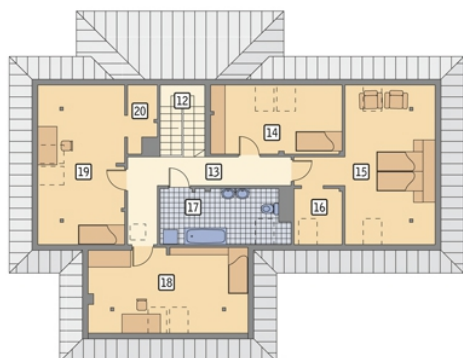
Przekrój



Rzuty

Parter 113.00 m²

przedsiónek	6.00 m ²
taras	0.00 m ²
taras	0.00 m ²
kuchnia	9.60 m ²
pokój dzienny	31.70 m ²
hol	5.00 m ²
sypialnia	12.30 m ²
łazienka	3.00 m ²
kotłownia	5.50 m ²
garderoba	2.10 m ²
garaż	37.80 m ²


Poddasze 72.00 m²

schody	5.80 m ²
korytarz	10.90 m ²
sypialnia	8.90 m ²
sypialnia	13.60 m ²
garderoba	2.20 m ²
łazienka	8.10 m ²
sypialnia	10.30 m ²
sypialnia	10.70 m ²
garderoba	1.50 m ²