

Podstawowe informacje

Dane techniczne projektu

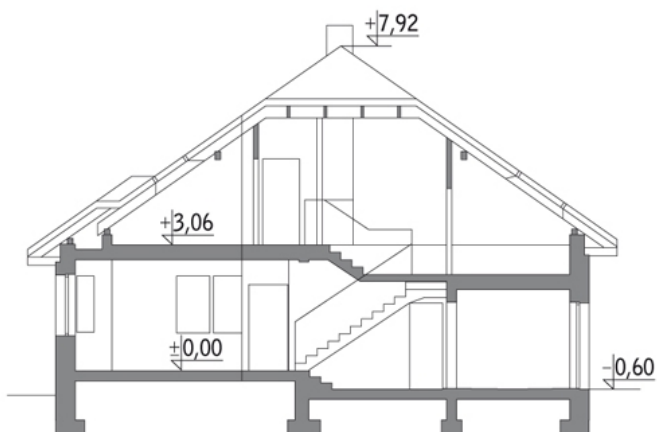
Całkowita powierzchnia	187.60 m²
Powierzchnia użytkowa	144.40 m²
Powierzchnia zabudowy	172.20 m²
Kubatura	911.10 m³
Kąt nachylenia	35°
Wysokość budynku	8.52 m
Wymiary działki	21.10 x 23.50 m

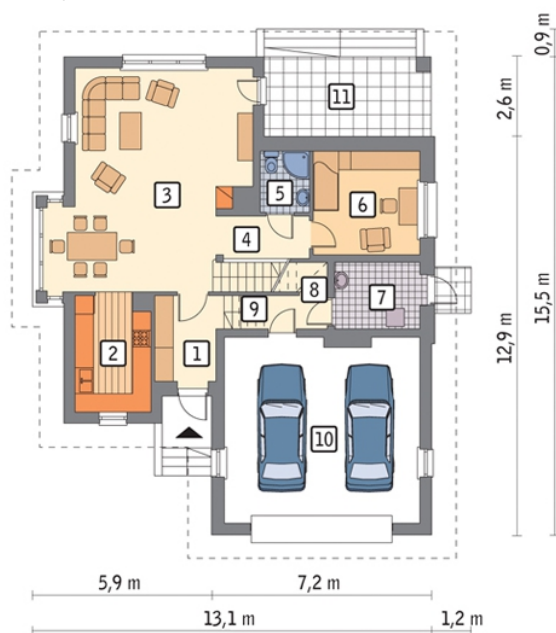

Opis projektu

Poniżej przedstawiamy zawarty w dokumentacji zakres zmian które mogą zostać wprowadzone (przez uprawnionego projektanta) bez dodatkowej zgody autora projektu. Wszystkie inne zmiany, nie ujęte na poniższej liście, które chcieliby Państwo wprowadzić, wymagają dodatkowej zgody autora projektu. Murator PROJEKTY pośredniczy w jej uzyskaniu.

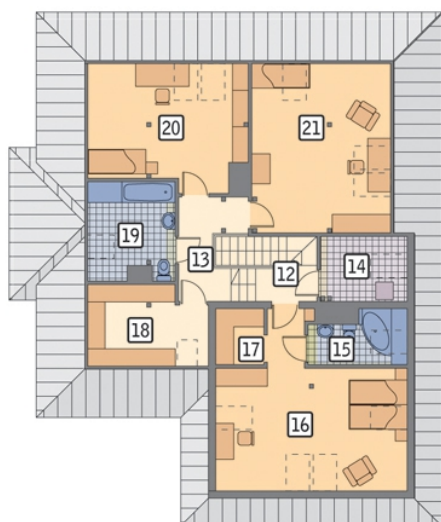
Zgoda wydawana jest bezpłatnie, jest dołączana do zakupionego projektu lub wysyłana listem w terminie 3 dni roboczych od zgłoszenia.

W.M. MURATOR PROJEKT upoważnia projektantów, o kt&oa...

Przekrój


Rzuty

Parter 120.90 m²

przedsionek	5.40 m ²
garaż	37.40 m ²
taras	0.00 m ²
kuchnia	8.80 m ²
pokój dzienny	40.20 m ²
korytarz	4.00 m ²
łazienka	3.00 m ²
sypialnia	11.40 m ²
kotłownia	5.80 m ²
schowek	1.20 m ²
korytarz	3.70 m ²


Poddasze 66.70 m²

schody	6.80 m ²
hol	6.10 m ²
pralnia	1.80 m ²
łazienka	3.30 m ²
sypialnia	16.40 m ²
garderoba	2.20 m ²
garderoba	2.70 m ²
łazienka	4.30 m ²
sypialnia	9.80 m ²
sypialnia	13.30 m ²