

Podstawowe informacje



Dane techniczne projektu

Całkowita powierzchnia	173.10 m²
Powierzchnia użytkowa	128.90 m²
Powierzchnia zabudowy	223 m²
Kubatura	933.10 m³
Kąt nachylenia	20°
Wysokość budynku	6.15 m
Wymiary działki	21.70 x 26.50 m

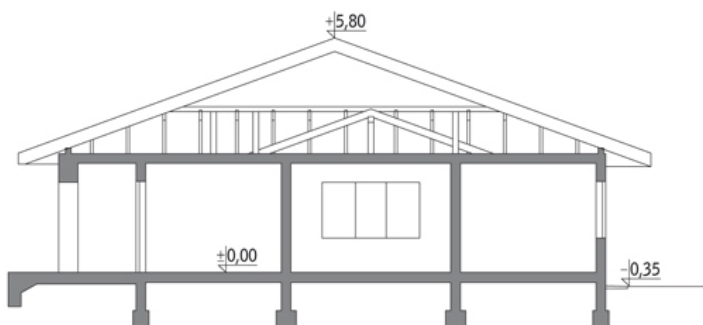


Opis projektu

Poniżej przedstawiamy zawarty w dokumentacji zakres zmian które mogą zostać wprowadzone (przez uprawnionego projektanta) bez dodatkowej zgody autora projektu. Wszystkie inne zmiany, nie ujęte na poniższej liście, które chcieliby Państwo wprowadzić, wymagają dodatkowej zgody autora projektu. Murator PROJEKTY pośredniczy w jej uzyskaniu. Zgoda wydawana jest bezpłatnie, jest dołączana do zakupionego projektu lub wysyłana listem w terminie 3 dni roboczych od zgłoszenia.

W.M. MURATOR PROJEKT upoważnia projektantów, o kt&oa...

Przekrój



Rzuty

Parter 173.10 m²

przedsiónek	4.90 m ²
sypialnia	11.50 m ²
sypialnia	13.10 m ²
łazienka	6.30 m ²
garaż	35.90 m ²
taras	0.00 m ²
hol	13.70 m ²
wc	2.30 m ²
kotłownia	8.30 m ²
kuchnia	10.50 m ²
pokój dzienny	33.00 m ²
gabinet	11.50 m ²
korytarz	8.20 m ²
sypialnia	13.90 m ²