

## Podstawowe informacje



## Dane techniczne projektu

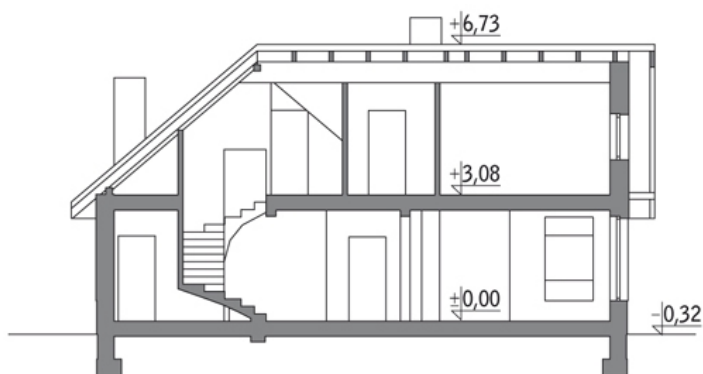
Całkowita powierzchnia	150.90 m <sup>2</sup>
Powierzchnia użytkowa	124.80 m <sup>2</sup>
Powierzchnia zabudowy	142.20 m <sup>2</sup>
Kubatura	725.50 m <sup>3</sup>
Kąt nachylenia	40°
Wysokość budynku	7.05 m
Wymiary działki	20 x 21.20 m

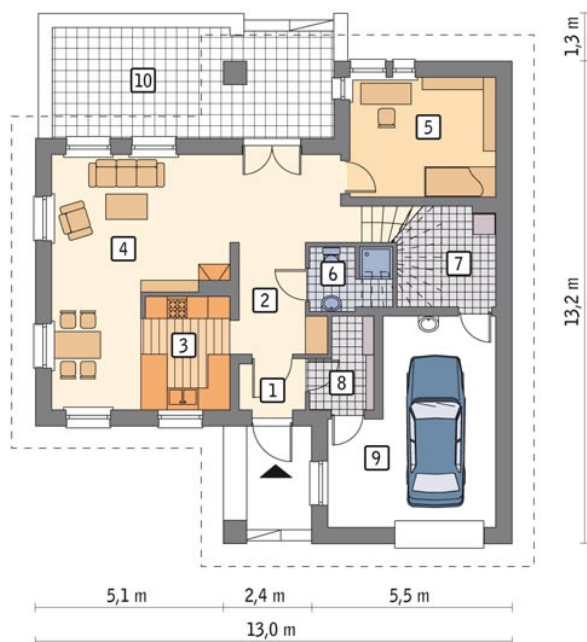
## Opis projektu

Poniżej przedstawiamy zawarty w dokumentacji zakres zmian które mogą zostać wprowadzone (przez uprawnionego projektanta) bez dodatkowej zgody autora projektu. Wszystkie inne zmiany, nie ujęte na poniższej liście, które chcieliby Państwo wprowadzić, wymagają dodatkowej zgody autora projektu. Murator PROJEKTY pośredniczy w jej uzyskaniu.

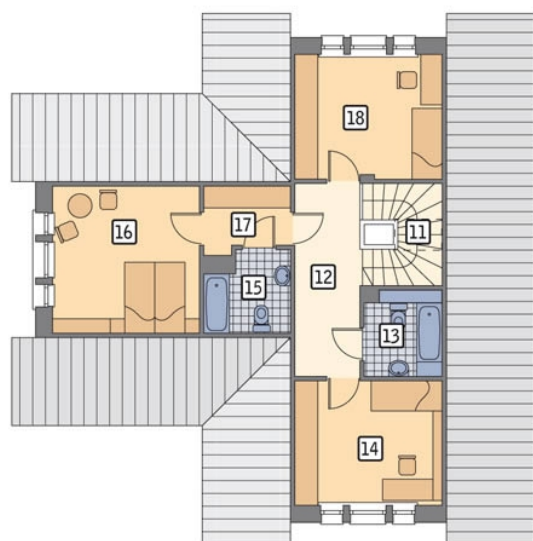
Zgoda wydawana jest bezpłatnie, jest dołączana do zakupionego projektu lub wysyłana listem w terminie 3 dni roboczych od zgłoszenia. W.M. MURATOR PROJEKT upoważnia projektantów, o których mowa powyżej do dokonywania przez...

## Przekrój



**Rzuty**

**Parter 95.80 m<sup>2</sup>**

przedsionek	2.40 m <sup>2</sup>
taras	0.00 m <sup>2</sup>
hol	13.90 m <sup>2</sup>
kuchnia	7.20 m <sup>2</sup>
pokój dzienny	26.30 m <sup>2</sup>
gabinet	12.70 m <sup>2</sup>
łazienka	3.60 m <sup>2</sup>
kotłownia	5.20 m <sup>2</sup>
pom. gosp.	3.60 m <sup>2</sup>
garaż	20.90 m <sup>2</sup>


**Poddasze 55.10 m<sup>2</sup>**

schody	5.80 m <sup>2</sup>
hol	7.10 m <sup>2</sup>
łazienka	4.10 m <sup>2</sup>
sypialnia	9.80 m <sup>2</sup>
łazienka	3.50 m <sup>2</sup>
sypialnia	12.00 m <sup>2</sup>
garderoba	2.80 m <sup>2</sup>
sypialnia	10.00 m <sup>2</sup>