

Podstawowe informacje



Dane techniczne projektu

Całkowita powierzchnia	201.90 m²
Powierzchnia użytkowa	182.80 m²
Powierzchnia zabudowy	156.10 m²
Kubatura	953.50 m³
Kąt nachylenia	40°
Wysokość budynku	8.49 m
Wymiary działki	23.80 x 20.10 m

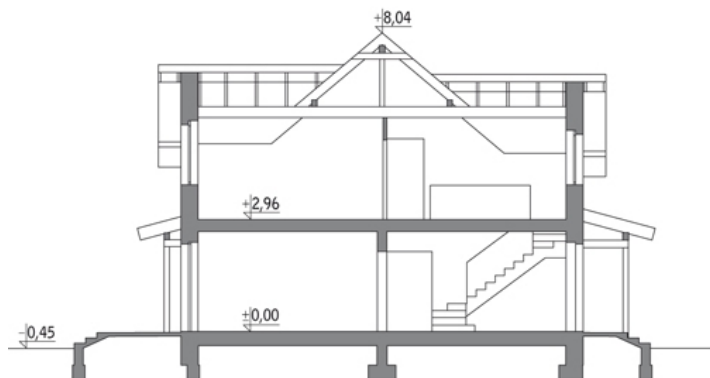
Opis projektu

Poniżej przedstawiamy zawarty w dokumentacji zakres zmian które mogą zostać wprowadzone (przez uprawnionego projektanta) bez dodatkowej zgody autora projektu. Wszystkie inne zmiany, nie ujęte na poniższej liście, które chcieliby Państwo wprowadzić, wymagają dodatkowej zgody autora projektu. Murator PROJEKTY pośredniczy w jej uzyskaniu.

Zgoda wydawana jest bezpłatnie, jest dołączana do zakupionego projektu lub wysyłana listem w terminie 3 dni roboczych od zgłoszenia. Zmiany muszą być wprowadzone do projektu przez uprawnionego projektanta.

<...

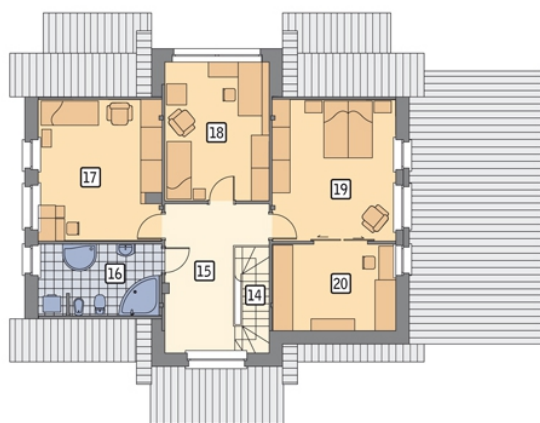
Przekrój



Rzuty

Parter 117.90 m²

przedsiónek	16.60 m ²
pom. gosp.	4.00 m ²
garaż	19.10 m ²
taras	0.00 m ²
taras	0.00 m ²
wc	1.70 m ²
kotłownia (z pralnią)	2.60 m ²
kuchnia	9.70 m ²
schowek	2.60 m ²
pokój dzienny + jadalnia	33.00 m ²
sypialnia	14.00 m ²
łazienka	3.90 m ²
gabinet	10.70 m ²


Poddasze 84 m²

schody	3.60 m ²
hol	13.00 m ²
łazienka	8.00 m ²
sypialnia	17.50 m ²
sypialnia	16.20 m ²
sypialnia	17.70 m ²
garderoba	8.00 m ²