

Podstawowe informacje



Dane techniczne projektu

Całkowita powierzchnia	211.70 m²
Powierzchnia użytkowa	174.70 m²
Powierzchnia zabudowy	167 m²
Kubatura	1 097.80 m³
Kąt nachylenia	40°
Wysokość budynku	9.16 m
Wymiary działki	25.50 x 20 m

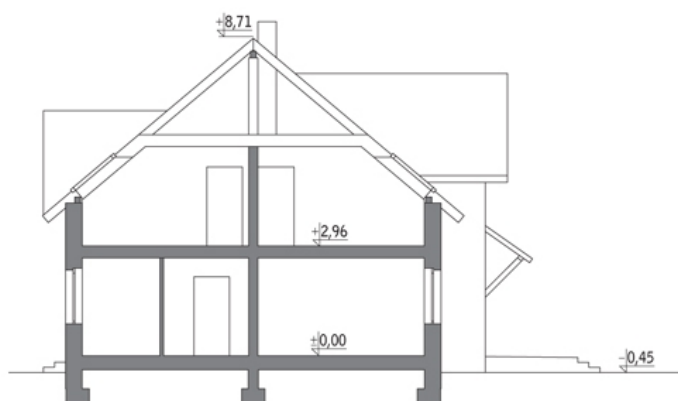
Opis projektu

Poniżej przedstawiamy zawarty w dokumentacji zakres zmian które mogą zostać wprowadzone (przez uprawnionego projektanta) bez dodatkowej zgody autora projektu. Wszystkie inne zmiany, nie ujęte na poniższej liście, które chcieliby Państwo wprowadzić, wymagają dodatkowej zgody autora projektu. Murator PROJEKTY pośredniczy w jej uzyskaniu.

Zgoda wydawana jest bezpłatnie, jest dołączana do zakupionego projektu lub wysyłana listem w terminie 3 dni roboczych od zgłoszenia. Zmiany muszą być wprowadzone do projektu przez uprawnionego projektanta.

<...

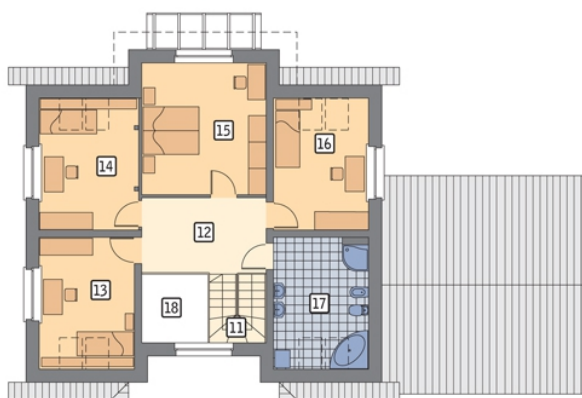
Przekrój



Rzuty

Parter 127.70 m²

przedsionek	14.70 m ²
taras	0.00 m ²
kuchnia	10.30 m ²
spizarnia	2.50 m ²
pokój dzienny	39.40 m ²
sypialnia	14.40 m ²
korytarz	2.70 m ²
kotłownia	4.30 m ²
łazienka	6.70 m ²
garaż	32.70 m ²


Poddasze 84 m²

schody	4.70 m ²
hol	11.00 m ²
sypialnia	12.30 m ²
sypialnia	12.70 m ²
sypialnia	18.90 m ²
sypialnia	12.30 m ²
łazienka	12.10 m ²
pustka nad parterem	0.00 m ²