

Podstawowe informacje

**murator**

Dane techniczne projektu

Całkowita powierzchnia	118.80 m²
Powierzchnia użytkowa	99.70 m²
Powierzchnia zabudowy	102.30 m²
Kubatura	574 m³
Kąt nachylenia	40°
Wysokość budynku	8.27 m
Wymiary działki	19.40 x 17.10 m

**murator**

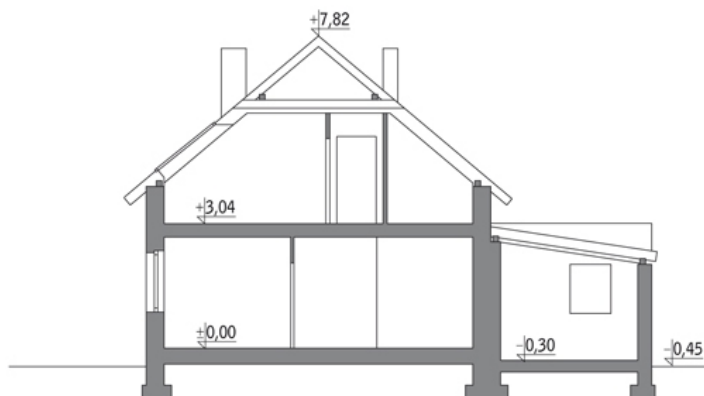
Opis projektu

Poniżej przedstawiamy zawarty w dokumentacji zakres zmian które mogą zostać wprowadzone (przez uprawnionego projektanta) bez dodatkowej zgody autora projektu. Wszystkie inne zmiany, nie ujęte na poniższej liście, które chcieliby Państwo wprowadzić, wymagają dodatkowej zgody autora projektu. Murator PROJEKTY pośredniczy w jej uzyskaniu.

Zgoda wydawana jest bezpłatnie, jest dołączana do zakupionego projektu lub wysyłana listem w terminie 3 dni roboczych od zgłoszenia. Zmiany muszą być wprowadzone do projektu przez uprawnionego projektanta.

<...

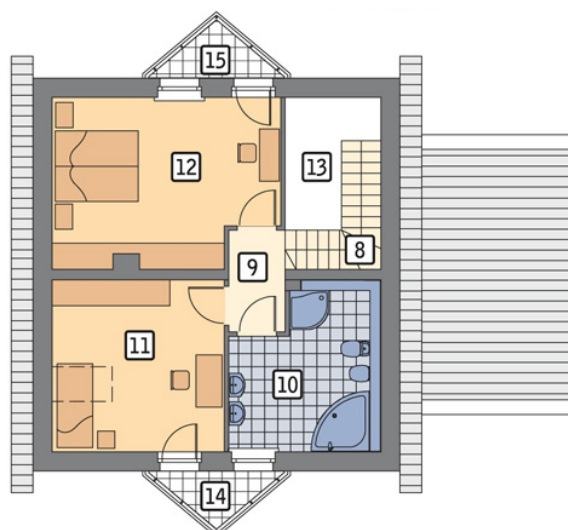
Przekrój



Rzuty

Parter 75 m²

przedsiónek	5.10 m ²
kuchnia	12.10 m ²
pokój dzienny	30.00 m ²
kotłownia (z pralnią)	5.30 m ²
łazienka	3.40 m ²
garaż	19.10 m ²
taras	0.00 m ²


Poddasze 43.80 m²

łazienka	8.20 m ²
sypialnia	12.30 m ²
sypialnia	15.40 m ²
balkon	0.00 m ²
balkon	0.00 m ²
pustka nad parterem	0.00 m ²
schody	4.80 m ²
hol	3.10 m ²