

Podstawowe informacje

Dane techniczne projektu

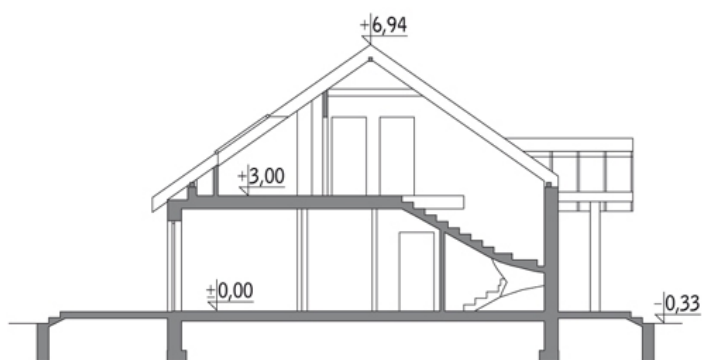
Całkowita powierzchnia	199.20 m²
Powierzchnia użytkowa	154.30 m²
Powierzchnia zabudowy	161.50 m²
Kubatura	758.20 m³
Kąt nachylenia	35°
Wysokość budynku	7.27 m
Wymiary działki	23.90 x 19.90 m


Opis projektu

Poniżej przedstawiamy zawarty w dokumentacji zakres zmian które mogą zostać wprowadzone (przez uprawnionego projektanta) bez dodatkowej zgody autora projektu. Wszystkie inne zmiany, nie ujęte na poniższej liście, które chcieliby Państwo wprowadzić, wymagają dodatkowej zgody autora projektu. Murator PROJEKTY pośredniczy w jej uzyskaniu.

Zgoda wydawana jest bezpłatnie, jest dołączana do zakupionego projektu lub wysyłana listem w terminie 3 dni roboczych od zgłoszenia. Zmiany muszą być wprowadzone do projektu przez uprawnionego projektanta.

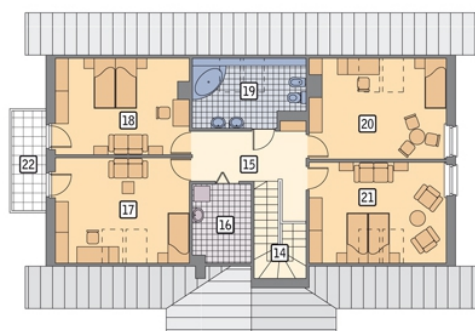
BIRYŁO ARCHITE...

Przekrój


Rzuty

Parter 123.50 m²

przedsionek	4.70 m ²
kotłownia	9.20 m ²
garaż	35.70 m ²
taras	0.00 m ²
taras	0.00 m ²
hol	7.50 m ²
spizarnia	1.30 m ²
kuchnia	13.30 m ²
pokój dzienny	32.20 m ²
sypialnia	12.70 m ²
korytarz	2.30 m ²
łazienka	3.10 m ²
wc	1.50 m ²


Poddasze 75.70 m²

schody	5.30 m ²
hol	10.60 m ²
pom. gosp.	3.60 m ²
sypialnia	13.30 m ²
sypialnia	11.90 m ²
łazienka	5.20 m ²
sypialnia	12.90 m ²
sypialnia	12.90 m ²
balkon	0.00 m ²