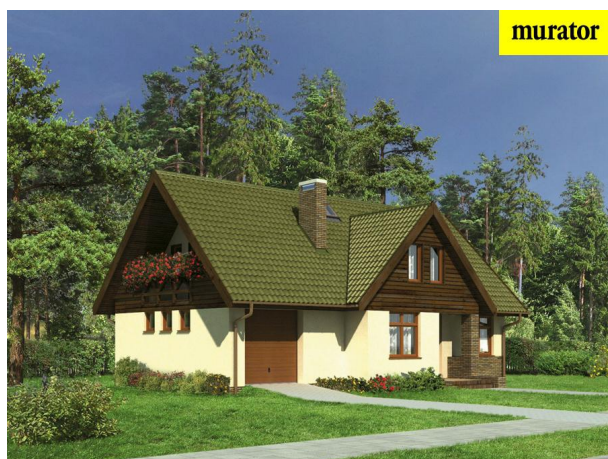
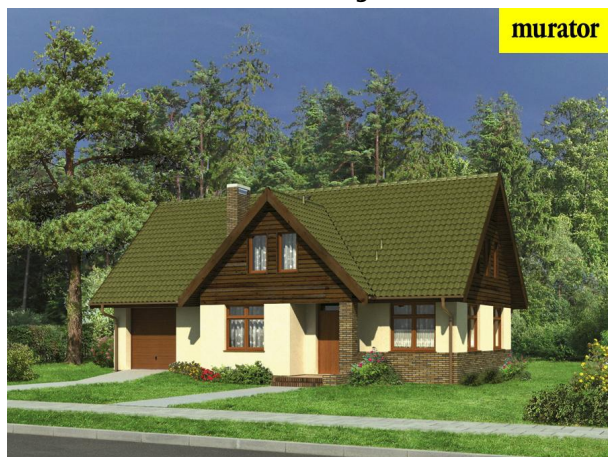


Podstawowe informacje



Dane techniczne projektu

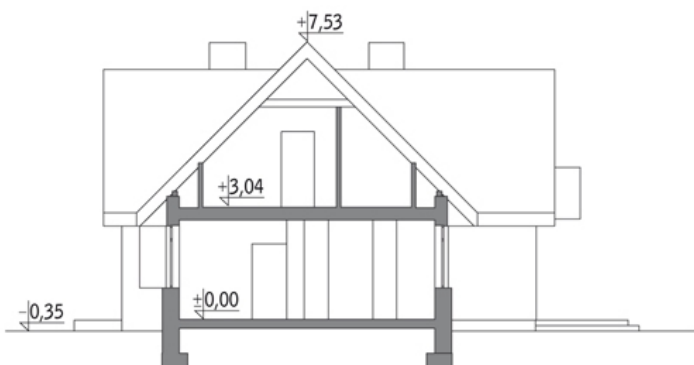
Całkowita powierzchnia	165.80 m ²
Powierzchnia użytkowa	140.20 m ²
Powierzchnia zabudowy	134.20 m ²
Kubatura	896.20 m ³
Kąt nachylenia	45°
Wysokość budynku	7.88 m
Wymiary działki	22.70 x 19.60 m

Opis projektu

Poniżej przedstawiamy zawarty w dokumentacji zakres zmian które mogą zostać wprowadzone (przez uprawnionego projektanta) bez dodatkowej zgody autora projektu. Wszystkie inne zmiany, nie ujęte na poniższej liście, które chcieliby Państwo wprowadzić, wymagają dodatkowej zgody autora projektu. Murator PROJEKTY pośredniczy w jej uzyskaniu.

Zgoda wydawana jest bezpłatnie, jest dołączana do zakupionego projektu lub wysyłana listem w terminie 3 dni roboczych od zgłoszenia. W.M. MURATOR PROJEKT upoważnia projektantów, o których mowa powyżej do dokonywania przez...

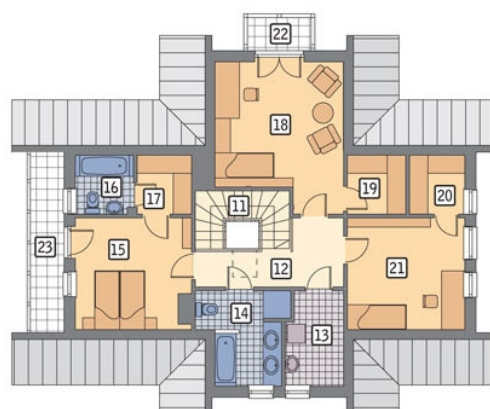
Przekrój



Rzuty

Parter 99.80 m²

przedsiónek	3.50 m ²
taras	0.00 m ²
hol	11.70 m ²
sypialnia	9.40 m ²
łazienka	3.00 m ²
kotłownia	4.80 m ²
pokój dzienny	26.00 m ²
jadalnia	10.70 m ²
kuchnia	9.90 m ²
garaż	20.80 m ²


Poddasze 66.00 m²

schody	4.70 m ²
hol	7.60 m ²
pralnia	3.70 m ²
łazienka	5.40 m ²
sypialnia	11.00 m ²
łazienka	2.30 m ²
garderoba	2.20 m ²
sypialnia	13.20 m ²
garderoba	2.30 m ²
garderoba	2.30 m ²
sypialnia	11.30 m ²
balkon	0.00 m ²
loggia	0.00 m ²