

Podstawowe informacje



Dane techniczne projektu

Całkowita powierzchnia	171.40 m²
Powierzchnia użytkowa	141 m²
Powierzchnia zabudowy	148.30 m²
Kubatura	771.10 m³
Kąt nachylenia	35°
Wysokość budynku	7.05 m
Wymiary działki	23.50 x 19.20 m

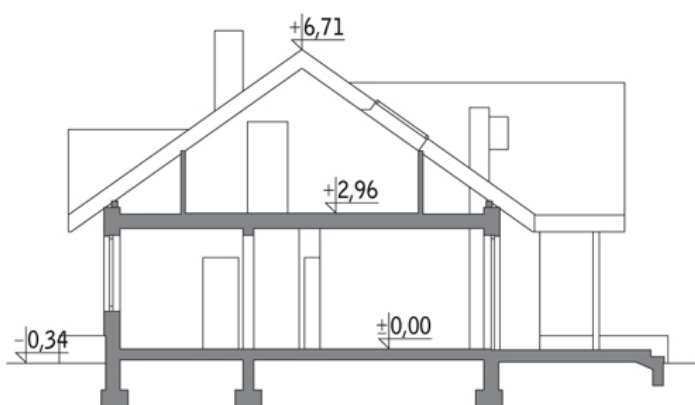


Opis projektu

Poniżej przedstawiamy zawarty w dokumentacji zakres zmian które mogą zostać wprowadzone (przez uprawnionego projektanta) bez dodatkowej zgody autora projektu. Wszystkie inne zmiany, nie ujęte na poniższej liście, które chcieliby Państwo wprowadzić, wymagają dodatkowej zgody autora projektu. Murator PROJEKTY pośredniczy w jej uzyskaniu. Zgoda wydawana jest bezpłatnie, jest dołączana do zakupionego projektu lub wysyłana listem w terminie 3 dni roboczych od zgłoszenia.

W.M. MURATOR PROJEKT upoważnia projektantów, o kt&oa...

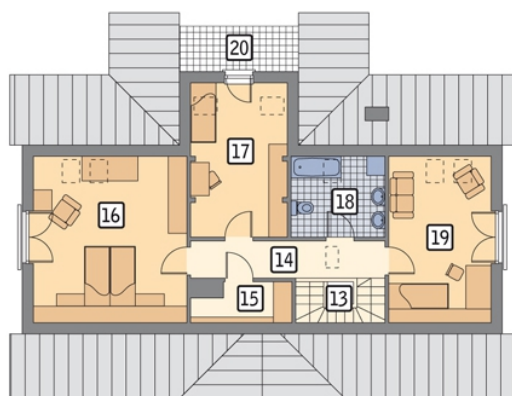
Przekrój



Rzuty

Parter 107.40 m²

przedsionek	5.10 m ²
spizarnia	3.40 m ²
garaż	26.80 m ²
taras	0.00 m ²
hol	8.00 m ²
kotłownia	3.60 m ²
łazienka	3.60 m ²
wc	1.50 m ²
sypialnia	11.20 m ²
sypialnia	10.10 m ²
pokój dzienny	25.20 m ²
kuchnia	8.90 m ²


Poddasze 64 m²

schody	4.80 m ²
hol	7.70 m ²
garderoba	1.50 m ²
sypialnia	19.70 m ²
sypialnia	11.20 m ²
łazienka	6.00 m ²
sypialnia	13.10 m ²
loggia	0.00 m ²