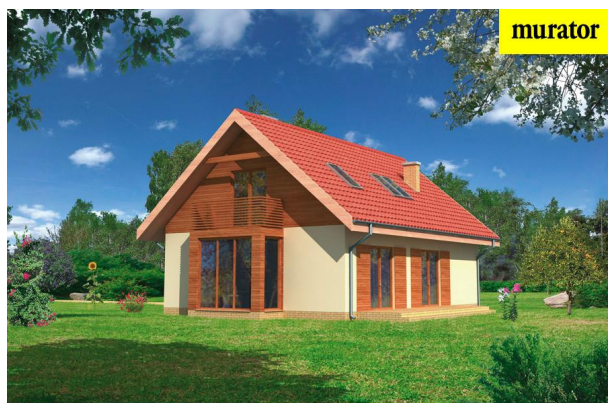


Podstawowe informacje



Dane techniczne projektu

Całkowita powierzchnia	147.50 m ²
Powierzchnia użytkowa	123.80 m ²
Powierzchnia zabudowy	117.80 m ²
Kubatura	537.20 m ³
Kąt nachylenia	40°
Wysokość budynku	7.92 m
Wymiary działki	21.40 x 18 m

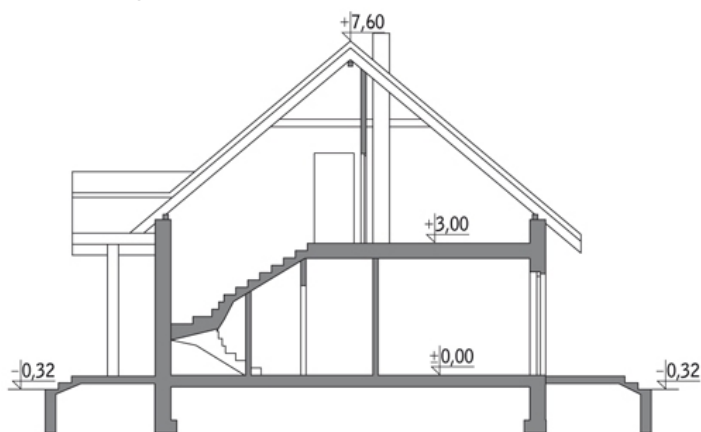
Opis projektu

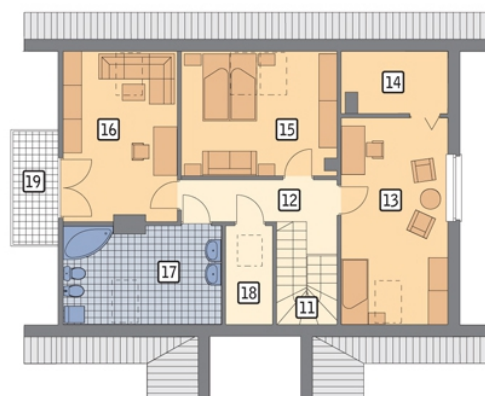
Poniżej przedstawiamy zawarty w dokumentacji zakres zmian które mogą zostać wprowadzone (przez uprawnionego projektanta) bez dodatkowej zgody autora projektu. Wszystkie inne zmiany, nie ujęte na poniższej liście, które chcieliby Państwo wprowadzić, wymagają dodatkowej zgody autora projektu. Murator PROJEKTY pośredniczy w jej uzyskaniu.

Zgoda wydawana jest bezpłatnie, jest dołączana do zakupionego projektu lub wysyłana listem w terminie 3 dni roboczych od zgłoszenia. Zmiany muszą być wprowadzone do projektu przez uprawnionego projektanta.

BIRYŁO ARCHITE...

Przekrój



Rzuty

Parter 86.10 m²

przedsiónek	3.30 m ²
taras	0.00 m ²
hol	6.10 m ²
łazienka	2.50 m ²
sypialnia	11.00 m ²
kotłownia	5.40 m ²
pokój dzienny	28.00 m ²
kuchnia	10.00 m ²
spizarnia	1.50 m ²
garaż	18.30 m ²


Poddasze 61.40 m²

schody	4.60 m ²
hol	6.60 m ²
sypialnia	14.70 m ²
garderoba	2.10 m ²
sypialnia	11.00 m ²
sypialnia	12.70 m ²
łazienka	7.40 m ²
garderoba	2.30 m ²
balkon	0.00 m ²