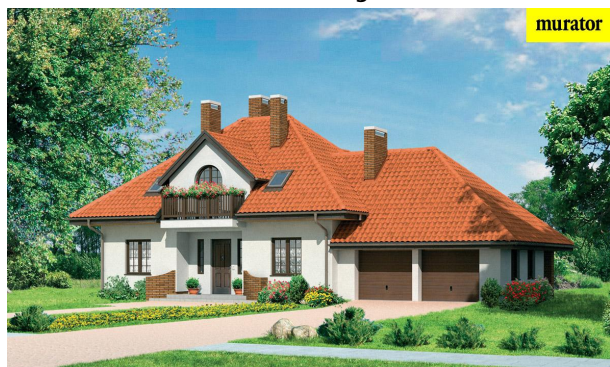


Podstawowe informacje



murator

Dane techniczne projektu

Całkowita powierzchnia	199.90 m²
Powierzchnia użytkowa	140.90 m²
Powierzchnia zabudowy	180.40 m²
Kubatura	983.40 m³
Kąt nachylenia	40°
Wysokość budynku	8.59 m
Wymiary działki	26.70 x 20.70 m



murator

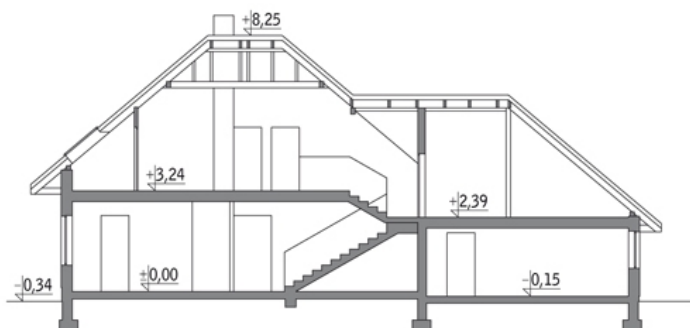
Opis projektu

Poniżej przedstawiamy zawarty w dokumentacji zakres zmian które mogą zostać wprowadzone (przez uprawnionego projektanta) bez dodatkowej zgody autora projektu. Wszystkie inne zmiany, nie ujęte na poniższej liście, które chciałiby Państwo wprowadzić, wymagają dodatkowej zgody autora projektu. Murator PROJEKTY pośredniczy w jej uzyskaniu.

Zgoda wydawana jest bezpłatnie, jest dołączana do zakupionego projektu lub wysyłana listem w terminie 3 dni roboczych od zgłoszenia.

W.M. MURATOR PROJEKT upoważnia projektantów, o kt&oa...

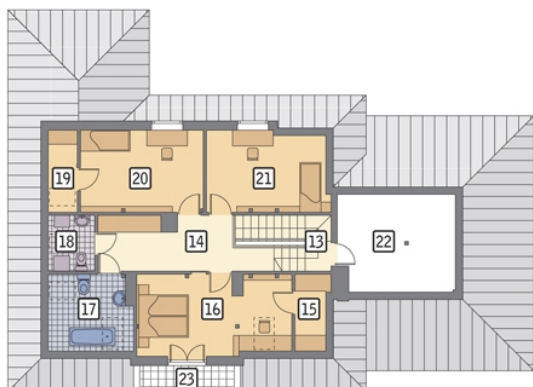
Przekrój



Rzuty

Parter 121.80 m²

przedsionek	4.90 m ²
garaż	36.60 m ²
taras	0.00 m ²
taras	0.00 m ²
spizarnia	2.70 m ²
kuchnia	10.80 m ²
jadalnia	6.40 m ²
pokój dzienny	25.30 m ²
gabinet	11.70 m ²
korytarz	13.40 m ²
łazienka	2.40 m ²
kotłownia	7.60 m ²


Poddasze 78.10 m²

schody	6.40 m ²
korytarz	12.40 m ²
garderoba	1.10 m ²
sypialnia	15.50 m ²
łazienka	4.80 m ²
pralnia	1.90 m ²
garderoba	0.90 m ²
sypialnia	11.00 m ²
sypialnia	9.30 m ²
poddasze do zagospodarowania	14.80 m ²
balkon	0.00 m ²