

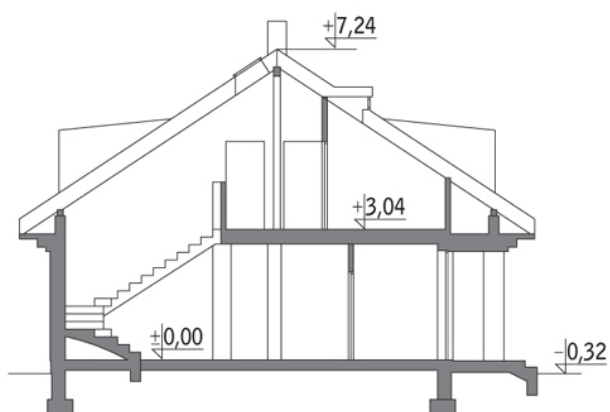
**Podstawowe informacje****Dane techniczne projektu**

<b>Całkowita powierzchnia</b>	<b>163 m<sup>2</sup></b>
<b>Powierzchnia użytkowa</b>	<b>140.70 m<sup>2</sup></b>
<b>Powierzchnia zabudowy</b>	<b>154.40 m<sup>2</sup></b>
<b>Kubatura</b>	<b>828.10 m<sup>3</sup></b>
<b>Kąt nachylenia</b>	<b>33°</b>
<b>Wysokość budynku</b>	<b>7.56 m</b>
<b>Wymiary działki</b>	<b>23.80 x 19.10 m</b>

**Opis projektu**

Poniżej przedstawiamy zawarty w dokumentacji zakres zmian które mogą zostać wprowadzone (przez uprawnionego projektanta) bez dodatkowej zgody autora projektu. Wszystkie inne zmiany, nie ujęte na poniższej liście, które chcieliby Państwo wprowadzić, wymagają dodatkowej zgody autora projektu. Murator PROJEKTY pośredniczy w jej uzyskaniu. Zgoda wydawana jest bezpłatnie, jest dołączana do zakupionego projektu lub wysyłana listem w terminie 3 dni roboczych od zgłoszenia.

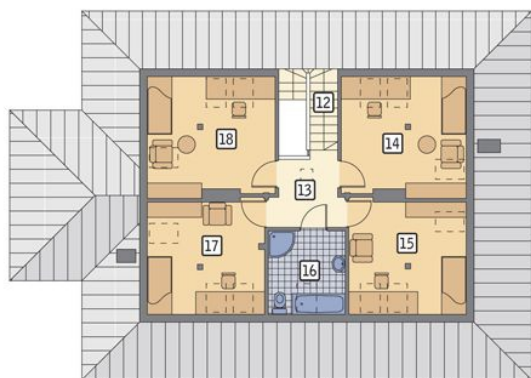
W.M. MURATOR PROJEKT upoważnia projektantów, o kt&oa...

**Przekrój**

**Rzuty**

**Parter 111.10 m<sup>2</sup>**

przedsiónek	5.30 m <sup>2</sup>
garaż	22.30 m <sup>2</sup>
taras	0.00 m <sup>2</sup>
hol	10.60 m <sup>2</sup>
spizarnia	4.10 m <sup>2</sup>
kuchnia	10.50 m <sup>2</sup>
pokój dzienny	35.20 m <sup>2</sup>
garderoba	1.10 m <sup>2</sup>
sypialnia	11.90 m <sup>2</sup>
kotłownia (z pralnią)	6.80 m <sup>2</sup>
łazienka	3.30 m <sup>2</sup>


**Poddasze 51.90 m<sup>2</sup>**

schody	4.90 m <sup>2</sup>
hol	5.40 m <sup>2</sup>
sypialnia	9.70 m <sup>2</sup>
sypialnia	8.60 m <sup>2</sup>
łazienka	4.60 m <sup>2</sup>
sypialnia	8.80 m <sup>2</sup>
sypialnia	9.90 m <sup>2</sup>