

## Podstawowe informacje



## Dane techniczne projektu

Całkowita powierzchnia	155.50 m <sup>2</sup>
Powierzchnia użytkowa	122.90 m <sup>2</sup>
Powierzchnia zabudowy	157.50 m <sup>2</sup>
Kubatura	688.20 m <sup>3</sup>
Kąt nachylenia	30°
Wysokość budynku	7.15 m
Wymiary działki	19.30 x 22 m



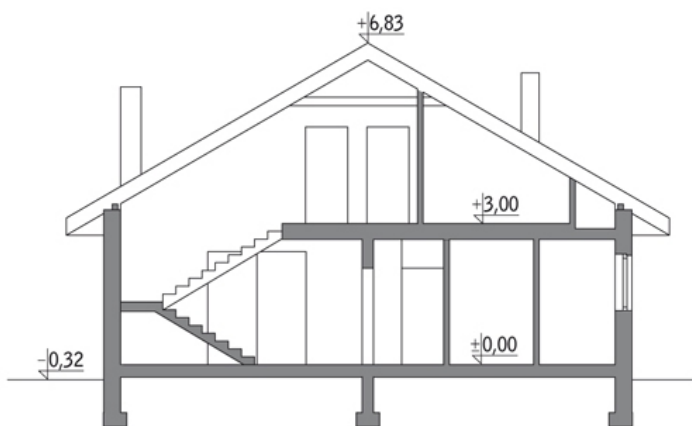
## Opis projektu

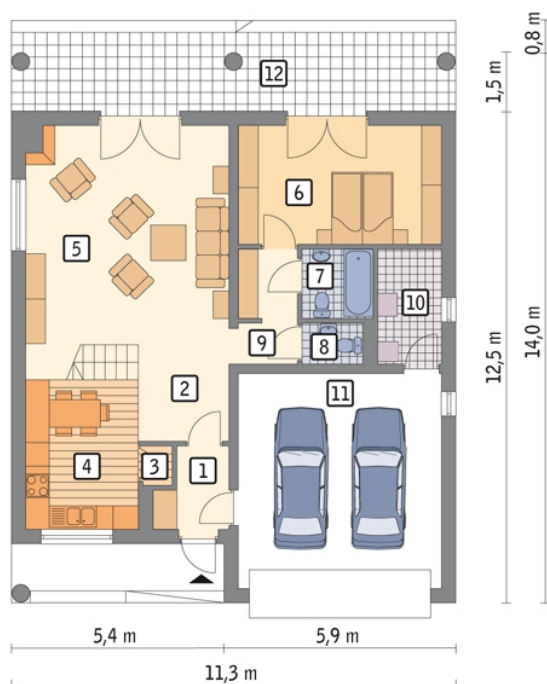
Poniżej przedstawiamy zawarty w dokumentacji zakres zmian które mogą zostać wprowadzone (przez uprawnionego projektanta) bez dodatkowej zgody autora projektu. Wszystkie inne zmiany, nie ujęte na poniższej liście, które chcieliby Państwo wprowadzić, wymagają dodatkowej zgody autora projektu. Murator PROJEKTY pośredniczy w jej uzyskaniu.

Zgoda wydawana jest bezpłatnie, jest dołączana do zakupionego projektu lub wysyłana listem w terminie 3 dni roboczych od zgłoszenia. Zmiany muszą być wprowadzone do projektu przez uprawnionego projektanta.

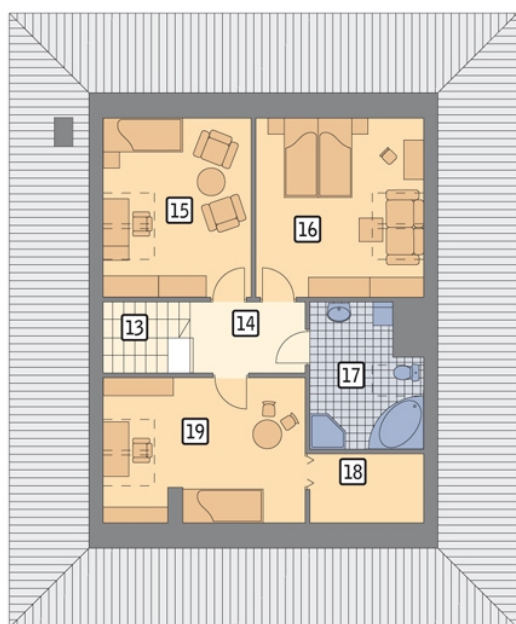
BIRYŁO ARCHITE...

## Przekrój



**Rzuty**

**Parter 105.30 m<sup>2</sup>**

przedsiónek	3.30 m <sup>2</sup>
kotłownia	4.60 m <sup>2</sup>
garaż	28.00 m <sup>2</sup>
taras	0.00 m <sup>2</sup>
hol	5.30 m <sup>2</sup>
spizarnia	0.70 m <sup>2</sup>
kuchnia	10.80 m <sup>2</sup>
pokój dzienny	28.30 m <sup>2</sup>
sypialnia	15.40 m <sup>2</sup>
łazienka	3.10 m <sup>2</sup>
wc	1.60 m <sup>2</sup>
korytarz	4.20 m <sup>2</sup>


**Poddasze 50.20 m<sup>2</sup>**

schody	5.50 m <sup>2</sup>
hol	5.20 m <sup>2</sup>
sypialnia	9.40 m <sup>2</sup>
sypialnia	11.20 m <sup>2</sup>
łazienka	6.40 m <sup>2</sup>
garderoba	1.50 m <sup>2</sup>
sypialnia	11.00 m <sup>2</sup>