

Podstawowe informacje



Dane techniczne projektu

Całkowita powierzchnia	177.70 m²
Powierzchnia użytkowa	140 m²
Powierzchnia zabudowy	166.40 m²
Kubatura	863.30 m³
Kąt nachylenia	40°
Wysokość budynku	7.89 m
Wymiary działki	24.40 x 21.10 m



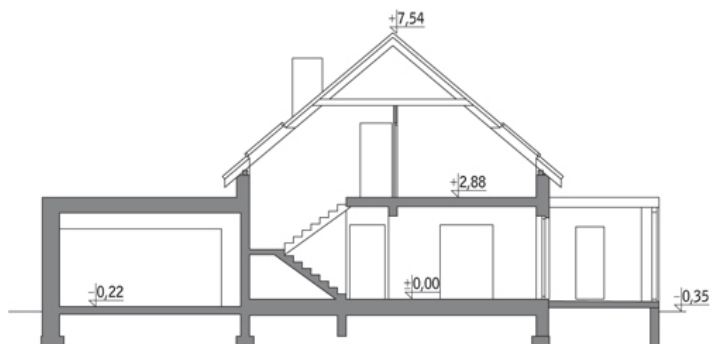
Opis projektu

Poniżej przedstawiamy zawarty w dokumentacji zakres zmian które mogą zostać wprowadzone (przez uprawnionego projektanta) bez dodatkowej zgody autora projektu. Wszystkie inne zmiany, nie ujęte na poniższej liście, które chcieliby Państwo wprowadzić, wymagają dodatkowej zgody autora projektu. Murator PROJEKTY pośredniczy w jej uzyskaniu.

Zgoda wydawana jest bezpłatnie, jest dołączana do zakupionego projektu lub wysyłana listem w terminie 3 dni roboczych od zgłoszenia. Zmiany muszą być wprowadzone do projektu przez uprawnionego projektanta.

<...

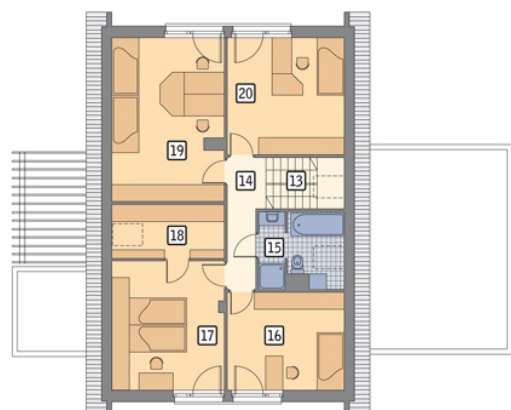
Przekrój



Rzuty

Parter 108.00 m²

przedsionek	4.60 m ²
garaż	32.40 m ²
taras	0.00 m ²
taras	0.00 m ²
hol	4.20 m ²
kuchnia	9.20 m ²
pom. gosp.	5.80 m ²
jadalnia	16.40 m ²
pokój dzienny	21.10 m ²
korytarz	7.30 m ²
wc	1.70 m ²
kotłownia	5.30 m ²


Poddasze 69.70 m²

schody	5.00 m ²
hol	5.30 m ²
łazienka	4.50 m ²
sypialnia	9.90 m ²
sypialnia	12.40 m ²
garderoba	5.20 m ²
sypialnia	15.50 m ²
sypialnia	11.90 m ²