

Podstawowe informacje



Dane techniczne projektu

Całkowita powierzchnia	145.90 m ²
Powierzchnia użytkowa	122.20 m ²
Powierzchnia zabudowy	202.50 m ²
Kubatura	675.80 m ³
Kąt nachylenia	21°
Wysokość budynku	5.47 m
Wymiary działki	25 x 21.90 m



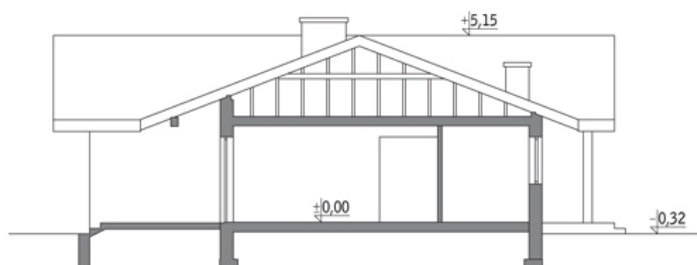
Opis projektu

Poniżej przedstawiamy zawarty w dokumentacji zakres zmian które mogą zostać wprowadzone (przez uprawnionego projektanta) bez dodatkowej zgody autora projektu. Wszystkie inne zmiany, nie ujęte na poniższej liście, które chcieliby Państwo wprowadzić, wymagają dodatkowej zgody autora projektu. Murator PROJEKTY pośredniczy w jej uzyskaniu.

Zgoda wydawana jest bezpłatnie, jest dołączana do zakupionego projektu lub wysyłana listem w terminie 3 dni roboczych od zgłoszenia. Zmiany muszą być wprowadzone do projektu przez uprawnionego projektanta.

BIRYŁO ARCHITE...

Przekrój



Rzuty

Parter 145.90 m²

przedsiónek	4.00 m ²
korytarz	3.10 m ²
sypialnia	11.10 m ²
sypialnia	13.20 m ²
pom. gosp.	5.10 m ²
garaż	19.10 m ²
taras	0.00 m ²
hol	9.70 m ²
kotłownia	4.60 m ²
kuchnia	12.20 m ²
pokój dzienny	29.00 m ²
łazienka	2.90 m ²
łazienka	6.90 m ²
sypialnia	11.00 m ²
sypialnia	14.00 m ²