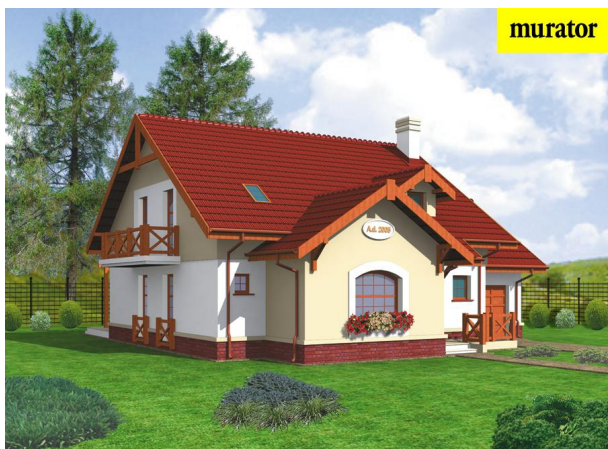


Podstawowe informacje

Dane techniczne projektu

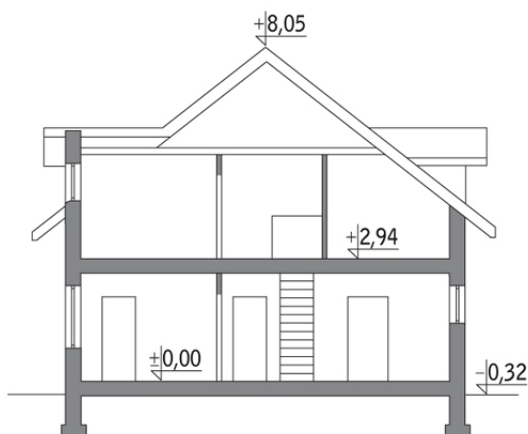
Całkowita powierzchnia	194.50 m²
Powierzchnia użytkowa	165.30 m²
Powierzchnia zabudowy	143.50 m²
Kubatura	838 m³
Kąt nachylenia	38°
Wysokość budynku	8.37 m
Wymiary działki	23.10 x 20.90 m

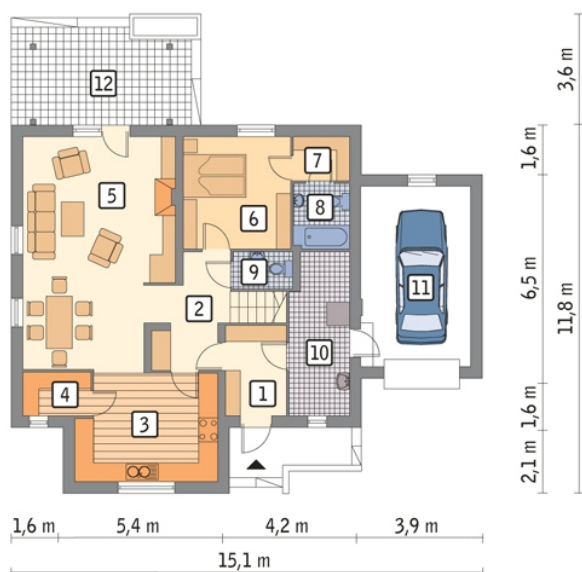
Opis projektu

Poniżej przedstawiamy zawarty w dokumentacji zakres zmian które mogą zostać wprowadzone (przez uprawnionego projektanta) bez dodatkowej zgody autora projektu. Wszystkie inne zmiany, nie ujęte na poniższej liście, które chcieliby Państwo wprowadzić, wymagają dodatkowej zgody autora projektu. Murator PROJEKTY pośredniczy w jej uzyskaniu.

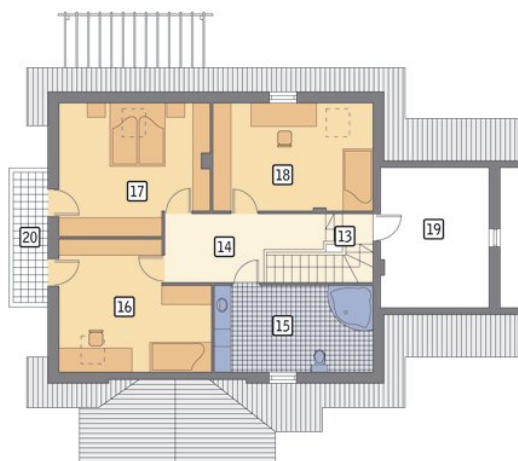
Zgoda wydawana jest bezpłatnie, jest dołączana do zakupionego projektu lub wysyłana listem w terminie 3 dni roboczych od zgłoszenia. Zmiany muszą być wprowadzone do projektu przez uprawnionego projektanta.

<...

Przekrój


Rzuty

Parter 111.40 m²

przedsionek	5.40 m ²
kotłownia (z pralnią)	7.60 m ²
garaż	19.90 m ²
taras	0.00 m ²
hol	7.80 m ²
kuchnia	14.70 m ²
spizarnia	2.90 m ²
pokój dzienny	32.90 m ²
sypialnia	12.00 m ²
garderoba	2.40 m ²
łazienka	3.60 m ²
wc	2.20 m ²


Poddasze 83.10 m²

schody	5.50 m ²
hol	10.00 m ²
łazienka	11.00 m ²
sypialnia	15.80 m ²
sypialnia	16.60 m ²
sypialnia	14.90 m ²
poddasze do zagospodarowania	9.30 m ²
balkon	0.00 m ²