

Podstawowe informacje

Dane techniczne projektu

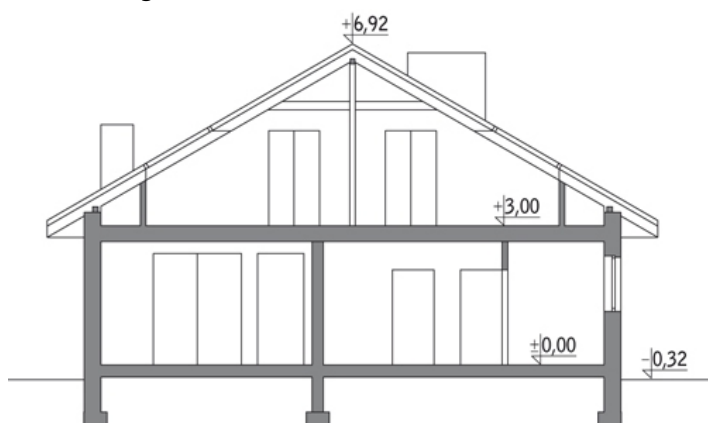
Całkowita powierzchnia	151.70 m ²
Powierzchnia użytkowa	130.50 m ²
Powierzchnia zabudowy	165.60 m ²
Kubatura	805.80 m ³
Kąt nachylenia	30°
Wysokość budynku	7.24 m
Wymiary działki	19.60 x 22.30 m

Opis projektu

Poniżej przedstawiamy zawarty w dokumentacji zakres zmian które mogą zostać wprowadzone (przez uprawnionego projektanta) bez dodatkowej zgody autora projektu. Wszystkie inne zmiany, nie ujęte na poniższej liście, które chcieliby Państwo wprowadzić, wymagają dodatkowej zgody autora projektu. Murator PROJEKTY pośredniczy w jej uzyskaniu.

Zgoda wydawana jest bezpłatnie, jest dołączana do zakupionego projektu lub wysyłana listem w terminie 3 dni roboczych od zgłoszenia. Zmiany muszą być wprowadzone do projektu przez uprawnionego projektanta.

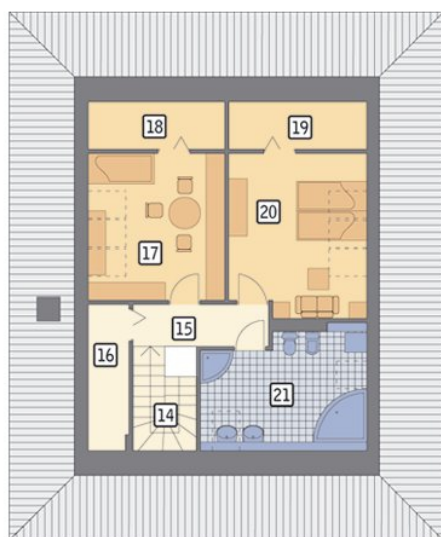
BIRYŁO ARCHITE...

Przekrój


Rzuty

Parter 102.20 m²

przedsionek	1.80 m ²
wc	1.40 m ²
kotłownia	4.70 m ²
garaż	16.50 m ²
taras	0.00 m ²
hol	4.60 m ²
spizarnia	1.90 m ²
kuchnia	9.60 m ²
pokój dzienny	28.00 m ²
sypialnia	11.00 m ²
sypialnia	12.40 m ²
korytarz	5.20 m ²
łazienka	5.10 m ²


Poddasze 49.50 m²

schody	4.50 m ²
hol	4.50 m ²
garderoba	0.90 m ²
sypialnia	12.30 m ²
garderoba	2.20 m ²
garderoba	2.20 m ²
sypialnia	13.30 m ²
łazienka	9.60 m ²