

Podstawowe informacje



Dane techniczne projektu

Całkowita powierzchnia	170 m²
Powierzchnia użytkowa	138.40 m²
Powierzchnia zabudowy	173.80 m²
Kubatura	885.60 m³
Kąt nachylenia	36°
Wysokość budynku	7.06 m
Wymiary działki	24.70 x 21.10 m



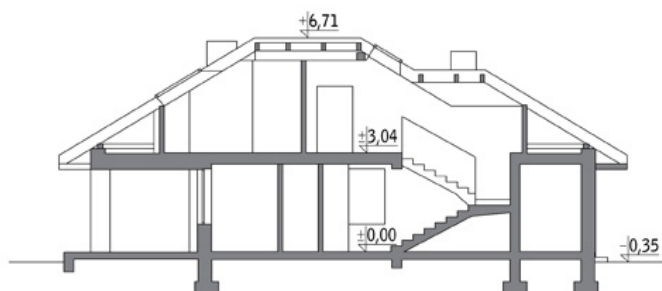
Opis projektu

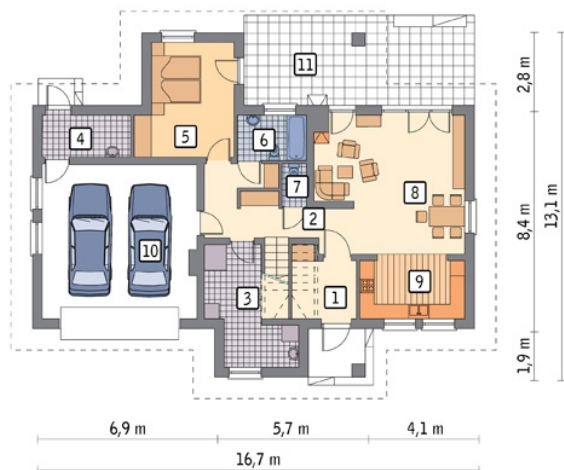
Poniżej przedstawiamy zawarty w dokumentacji zakres zmian które mogą zostać wprowadzone (przez uprawnionego projektanta) bez dodatkowej zgody autora projektu. Wszystkie inne zmiany, nie ujęte na poniższej liście, które chcieliby Państwo wprowadzić, wymagają dodatkowej zgody autora projektu. Murator PROJEKTY pośredniczy w jej uzyskaniu.

Zgoda wydawana jest bezpłatnie, jest dołączana do zakupionego projektu lub wysyłana listem w terminie 3 dni roboczych od zgłoszenia.

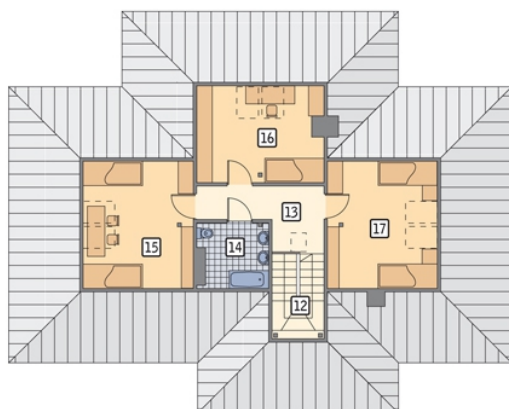
W.M. MURATOR PROJEKT upoważnia projektantów, o kt&oa...

Przekrój



Rzuty

Parter 115.60 m²

przedsionek	4.60 m ²
garaż	31.60 m ²
taras	0.00 m ²
hol	10.90 m ²
kotłownia (z pralnią)	10.20 m ²
pom. gosp.	5.00 m ²
sypialnia	13.80 m ²
łazienka	4.20 m ²
wc	1.30 m ²
pokój dzienny	25.80 m ²
kuchnia	8.20 m ²


Poddasze 54.40 m²

schody	5.90 m ²
hol	7.60 m ²
łazienka	4.40 m ²
sypialnia	12.50 m ²
sypialnia	11.50 m ²
sypialnia	12.50 m ²