

## Podstawowe informacje



## Dane techniczne projektu

Całkowita powierzchnia	112.50 m <sup>2</sup>
Powierzchnia użytkowa	93.40 m <sup>2</sup>
Powierzchnia zabudowy	104.20 m <sup>2</sup>
Kubatura	487 m <sup>3</sup>
Kąt nachylenia	35°
Wysokość budynku	6.95 m
Wymiary działki	19.30 x 18.80 m



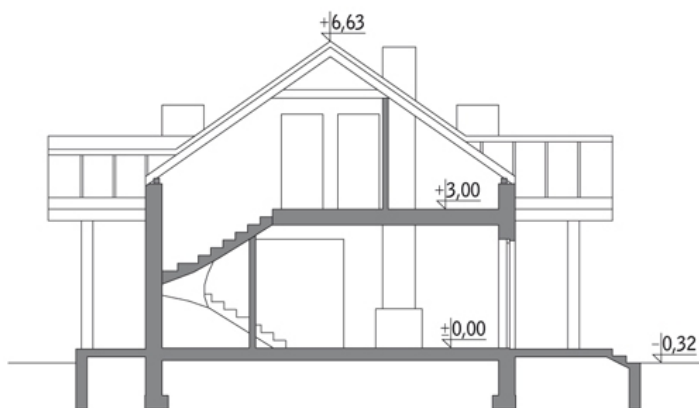
## Opis projektu

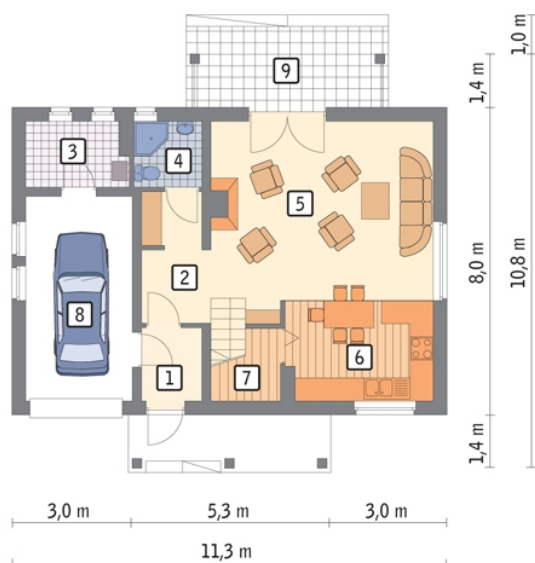
Poniżej przedstawiamy zawarty w dokumentacji zakres zmian które mogą zostać wprowadzone (przez uprawnionego projektanta) bez dodatkowej zgody autora projektu. Wszystkie inne zmiany, nie ujęte na poniższej liście, które chcieliby Państwo wprowadzić, wymagają dodatkowej zgody autora projektu. Murator PROJEKTY pośredniczy w jej uzyskaniu.

Zgoda wydawana jest bezpłatnie, jest dołączana do zakupionego projektu lub wysyłana listem w terminie 3 dni roboczych od zgłoszenia. Zmiany muszą być wprowadzone do projektu przez uprawnionego projektanta.

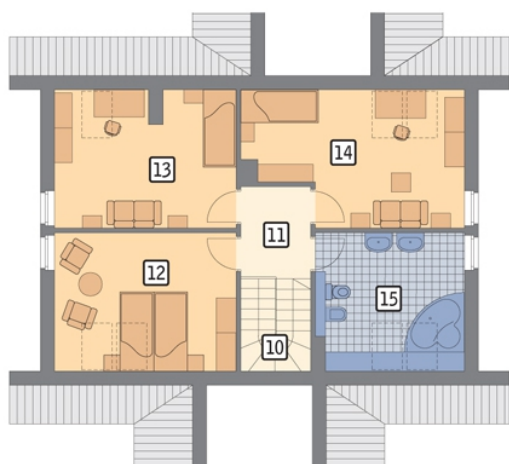
BIRYŁO ARCHITE...

## Przekrój



**Rzuty**

**Parter 68.70 m<sup>2</sup>**

przedsionek	2.90 m <sup>2</sup>
hol	5.00 m <sup>2</sup>
kotłownia	4.30 m <sup>2</sup>
łazienka	3.00 m <sup>2</sup>
pokój dzienny	27.00 m <sup>2</sup>
kuchnia	9.60 m <sup>2</sup>
spizarnia	2.10 m <sup>2</sup>
garaż	14.80 m <sup>2</sup>
taras	0.00 m <sup>2</sup>


**Poddasze 43.80 m<sup>2</sup>**

schody	4.50 m <sup>2</sup>
hol	4.20 m <sup>2</sup>
sypialnia	9.40 m <sup>2</sup>
sypialnia	9.30 m <sup>2</sup>
sypialnia	8.90 m <sup>2</sup>
łazienka	7.50 m <sup>2</sup>