

Podstawowe informacje



Dane techniczne projektu

Całkowita powierzchnia	145.40 m ²
Powierzchnia użytkowa	123.50 m ²
Powierzchnia zabudowy	119.20 m ²
Kubatura	588.50 m ³
Kąt nachylenia	45°
Wysokość budynku	7.61 m
Wymiary działki	19.90 x 19.50 m



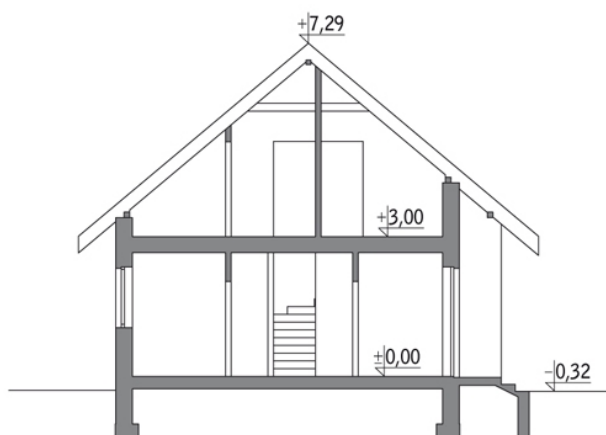
Opis projektu

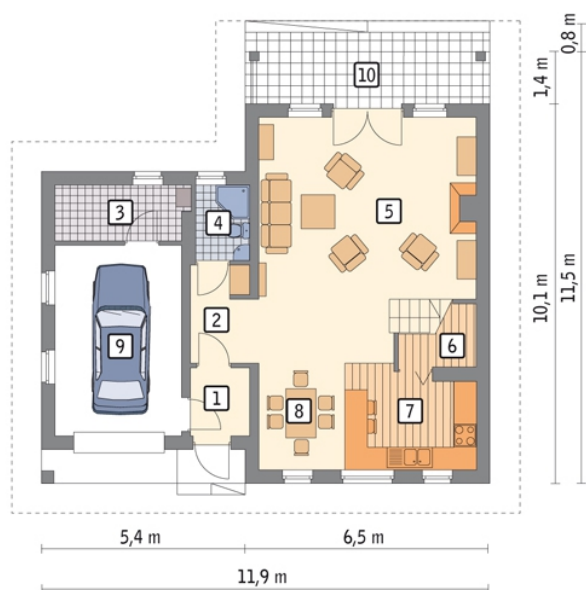
Poniżej przedstawiamy zawarty w dokumentacji zakres zmian które mogą zostać wprowadzone (przez uprawnionego projektanta) bez dodatkowej zgody autora projektu. Wszystkie inne zmiany, nie ujęte na poniższej liście, które chcieliby Państwo wprowadzić, wymagają dodatkowej zgody autora projektu. Murator PROJEKTY pośredniczy w jej uzyskaniu.

Zgoda wydawana jest bezpłatnie, jest dołączana do zakupionego projektu lub wysyłana listem w terminie 3 dni roboczych od zgłoszenia. Zmiany muszą być wprowadzone do projektu przez uprawnionego projektanta.

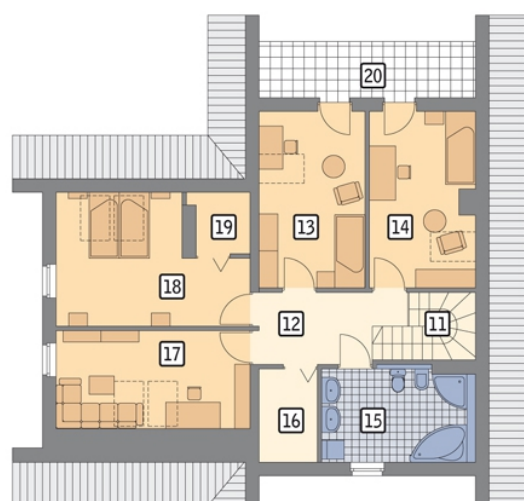
BIRYŁO ARCHITE...

Przekrój



Rzuty

Parter 80.60 m²

przedsionek	2.80 m ²
taras	0.00 m ²
hol	3.90 m ²
kotłownia	4.20 m ²
łazienka	2.80 m ²
pokój dzienny	33.20 m ²
spizarnia	1.00 m ²
kuchnia	9.30 m ²
jadalnia	5.70 m ²
garaż	17.70 m ²


Poddasze 64.80 m²

schody	4.50 m ²
hol	6.50 m ²
sypialnia	10.70 m ²
sypialnia	9.50 m ²
łazienka	8.00 m ²
garderoba	2.70 m ²
sypialnia	10.60 m ²
sypialnia	11.50 m ²
garderoba	0.80 m ²
loggia	0.00 m ²