

Podstawowe informacje


murator

Dane techniczne projektu

Całkowita powierzchnia	110.20 m ²
Powierzchnia użytkowa	87.30 m ²
Powierzchnia zabudowy	118.60 m ²
Kubatura	498 m ³
Kąt nachylenia	30°
Wysokość budynku	7.07 m
Wymiary działki	18.10 x 19.80 m


murator

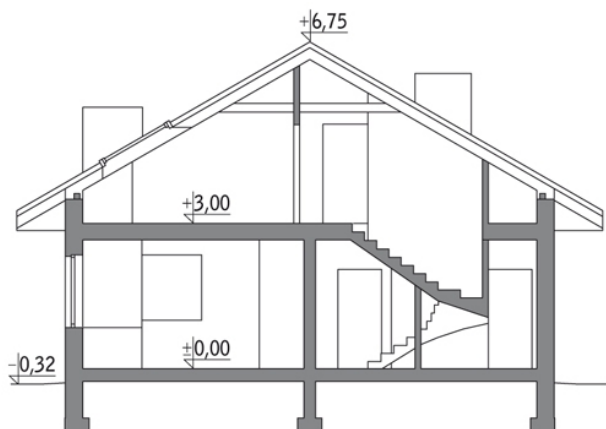
Opis projektu

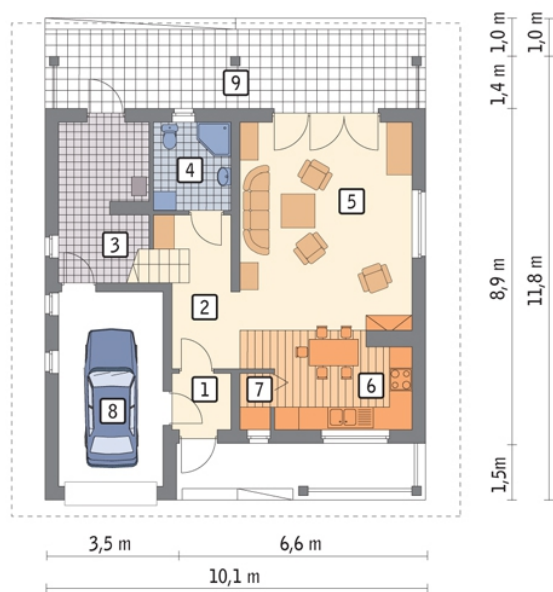
Poniżej przedstawiamy zawarty w dokumentacji zakres zmian które mogą zostać wprowadzone (przez uprawnionego projektanta) bez dodatkowej zgody autora projektu. Wszystkie inne zmiany, nie ujęte na poniższej liście, które chcieliby Państwo wprowadzić, wymagają dodatkowej zgody autora projektu. Murator PROJEKTY pośredniczy w jej uzyskaniu.

Zgoda wydawana jest bezpłatnie, jest dołączana do zakupionego projektu lub wysyłana listem w terminie 3 dni roboczych od zgłoszenia. Zmiany muszą być wprowadzone do projektu przez uprawnionego projektanta.

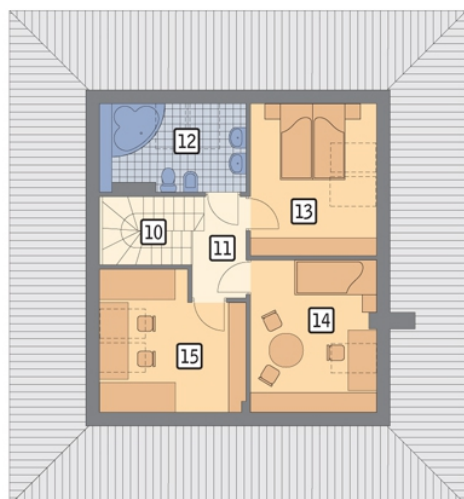
BIRYŁO ARCHITE...

Przekrój



Rzuty

Parter 71.80 m²

przedsionek	2.30 m ²
hol	6.00 m ²
kotłownia	8.30 m ²
łazienka	4.60 m ²
pokój dzienny	25.00 m ²
kuchnia	9.90 m ²
spizarnia	1.10 m ²
garaż	14.60 m ²
taras	0.00 m ²


Poddasze 38.40 m²

schody	4.50 m ²
hol	3.50 m ²
łazienka	5.00 m ²
sypialnia	8.70 m ²
sypialnia	8.20 m ²
sypialnia	8.50 m ²