

## Podstawowe informacje



## Dane techniczne projektu

Całkowita powierzchnia	158 m <sup>2</sup>
Powierzchnia użytkowa	138.10 m <sup>2</sup>
Powierzchnia zabudowy	158.90 m <sup>2</sup>
Kubatura	728 m <sup>3</sup>
Kąt nachylenia	30°
Wysokość budynku	7.19 m
Wymiary działki	21.30 x 21.40 m



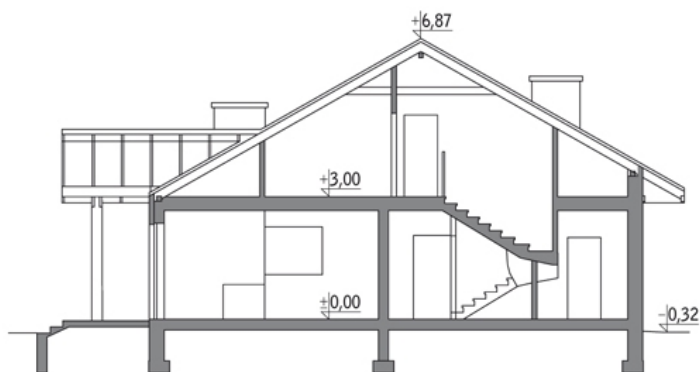
## Opis projektu

Poniżej przedstawiamy zawarty w dokumentacji zakres zmian które mogą zostać wprowadzone (przez uprawnionego projektanta) bez dodatkowej zgody autora projektu. Wszystkie inne zmiany, nie ujęte na poniższej liście, które chcieliby Państwo wprowadzić, wymagają dodatkowej zgody autora projektu. Murator PROJEKTY pośredniczy w jej uzyskaniu.

Zgoda wydawana jest bezpłatnie, jest dołączana do zakupionego projektu lub wysyłana listem w terminie 3 dni roboczych od zgłoszenia. Zmiany muszą być wprowadzone do projektu przez uprawnionego projektanta.

BIRYŁO ARCHITE...

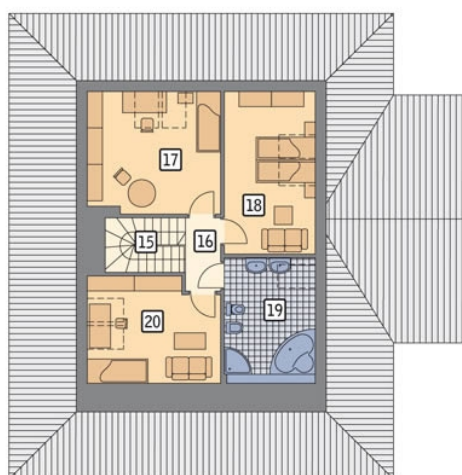
## Przekrój



**Rzuty**

**Parter 107.40 m<sup>2</sup>**

przedsionek	2.40 m <sup>2</sup>
pokój dzienny	28.00 m <sup>2</sup>
kuchnia	10.00 m <sup>2</sup>
spizarnia	1.30 m <sup>2</sup>
garaż	16.20 m <sup>2</sup>
taras	0.00 m <sup>2</sup>
hol	6.00 m <sup>2</sup>
kotłownia	3.70 m <sup>2</sup>
wc	2.20 m <sup>2</sup>
łazienka	6.90 m <sup>2</sup>
sypialnia	12.10 m <sup>2</sup>
garderoba	2.20 m <sup>2</sup>
korytarz	6.40 m <sup>2</sup>
sypialnia	10.00 m <sup>2</sup>


**Poddasze 50.60 m<sup>2</sup>**

schody	4.50 m <sup>2</sup>
hol	2.70 m <sup>2</sup>
sypialnia	12.10 m <sup>2</sup>
sypialnia	10.70 m <sup>2</sup>
łazienka	8.80 m <sup>2</sup>
sypialnia	11.80 m <sup>2</sup>