

Podstawowe informacje



Dane techniczne projektu

Całkowita powierzchnia	170.40 m²
Powierzchnia użytkowa	139.50 m²
Powierzchnia zabudowy	135.30 m²
Kubatura	910.80 m³
Kąt nachylenia	46°
Wysokość budynku	8.15 m
Wymiary działki	22 x 19.90 m

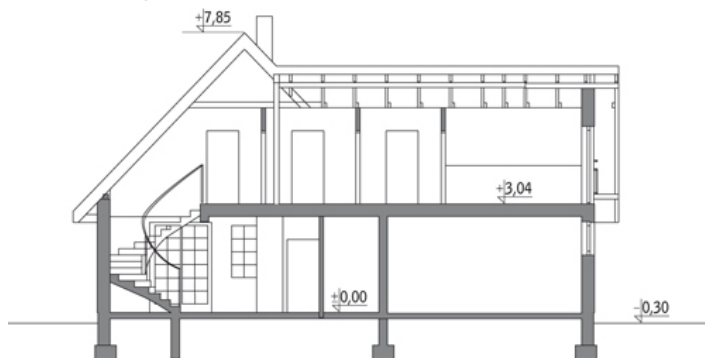


Opis projektu

Poniżej przedstawiamy zawarty w dokumentacji zakres zmian które mogą zostać wprowadzone (przez uprawnionego projektanta) bez dodatkowej zgody autora projektu. Wszystkie inne zmiany, nie ujęte na poniższej liście, które chcieliby Państwo wprowadzić, wymagają dodatkowej zgody autora projektu. Murator PROJEKTY pośredniczy w jej uzyskaniu. Zgoda wydawana jest bezpłatnie, jest dołączana do zakupionego projektu lub wysyłana listem w terminie 3 dni roboczych od zgłoszenia.

W.M. MURATOR PROJEKT upoważnia projektantów, o kt&oa...

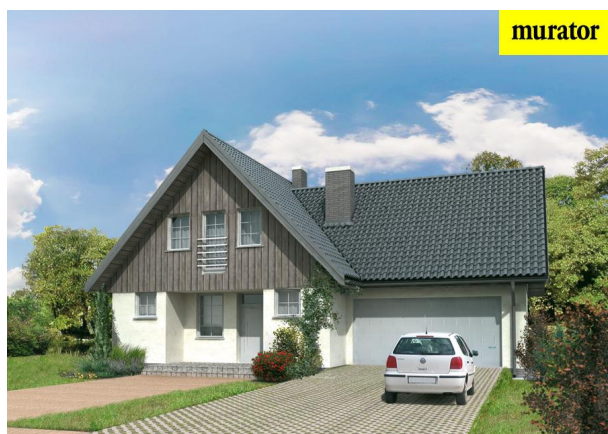
Przekrój



Rzuty

Parter 101.20 m²

przedsiónek	4.40 m ²
garaż	30.90 m ²
taras	0.00 m ²
hol	7.10 m ²
kuchnia	9.20 m ²
spizarnia	1.60 m ²
pokój dzienny	27.80 m ²
gabinet	10.50 m ²
łazienka	2.70 m ²
garderoba	2.20 m ²
kotłownia (z pralnią)	4.80 m ²


murator
Poddasze 69.20 m²

schody	4.10 m ²
hol	9.00 m ²
sypialnia	11.40 m ²
sypialnia	10.70 m ²
sypialnia	11.00 m ²
garderoba	3.10 m ²
łazienka	5.70 m ²
łazienka	3.20 m ²
sypialnia	11.00 m ²