

Podstawowe informacje



Dane techniczne projektu

Całkowita powierzchnia	86.50 m²
Powierzchnia użytkowa	81.40 m²
Powierzchnia zabudowy	68.10 m²
Kubatura	398 m³
Kąt nachylenia	40°
Wysokość budynku	7.52 m
Wymiary działki	16.40 x 16.20 m

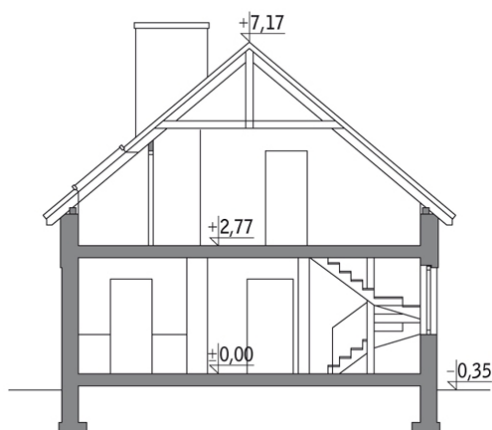
Opis projektu

Poniżej przedstawiamy zawarty w dokumentacji zakres zmian które mogą zostać wprowadzone (przez uprawnionego projektanta) bez dodatkowej zgody autora projektu. Wszystkie inne zmiany, nie ujęte na poniższej liście, które chcieliby Państwo wprowadzić, wymagają dodatkowej zgody autora projektu. Murator PROJEKTY pośredniczy w jej uzyskaniu.

Zgoda wydawana jest bezpłatnie, jest dołączana do zakupionego projektu lub wysyłana listem w terminie 3 dni roboczych od zgłoszenia. Zmiany muszą być wprowadzone do projektu przez uprawnionego projektanta.

<...

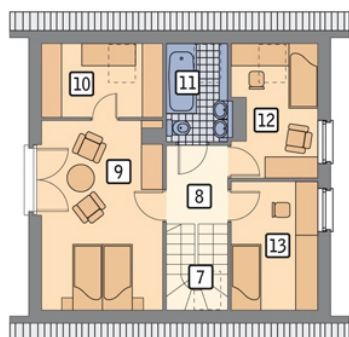
Przekrój



Rzuty

Parter 47.10 m²

przedsiónek	6.00 m ²
pokój dzienny	20.40 m ²
kuchnia + jadalnia	14.10 m ²
kotłownia	5.10 m ²
wc	1.50 m ²
taras	0.00 m ²


Poddasze 39.40 m²

garderoba	1.50 m ²
łazienka	2.60 m ²
sypialnia	5.80 m ²
sypialnia	6.00 m ²
schody	4.00 m ²
korytarz	4.00 m ²
sypialnia	15.50 m ²