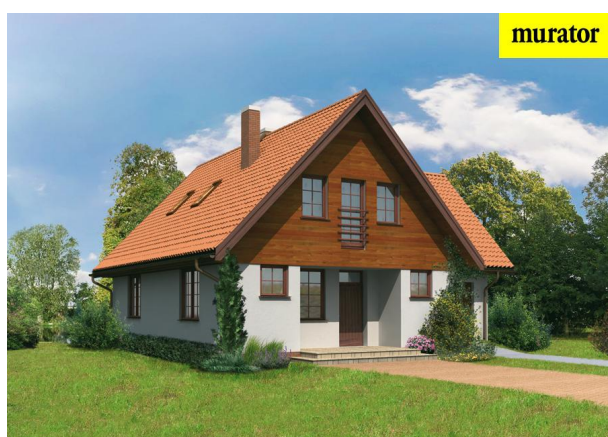


## Podstawowe informacje



## Dane techniczne projektu

Całkowita powierzchnia	152.10 m <sup>2</sup>
Powierzchnia użytkowa	134.70 m <sup>2</sup>
Powierzchnia zabudowy	119.80 m <sup>2</sup>
Kubatura	825.50 m <sup>3</sup>
Kąt nachylenia	46°
Wysokość budynku	8.15 m
Wymiary działki	19.60 x 19.90 m

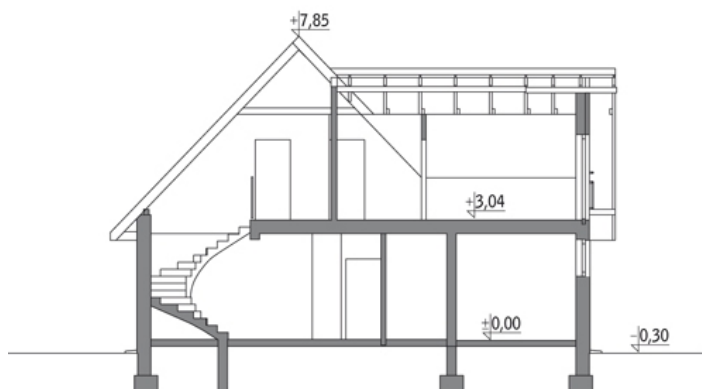


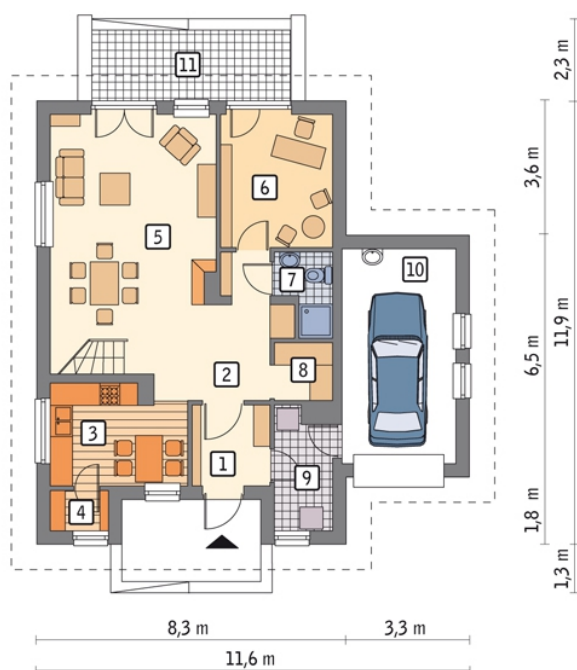
## Opis projektu

Poniżej przedstawiamy zawarty w dokumentacji zakres zmian które mogą zostać wprowadzone (przez uprawnionego projektanta) bez dodatkowej zgody autora projektu. Wszystkie inne zmiany, nie ujęte na poniższej liście, które chcieliby Państwo wprowadzić, wymagają dodatkowej zgody autora projektu. Murator PROJEKTY pośredniczy w jej uzyskaniu.

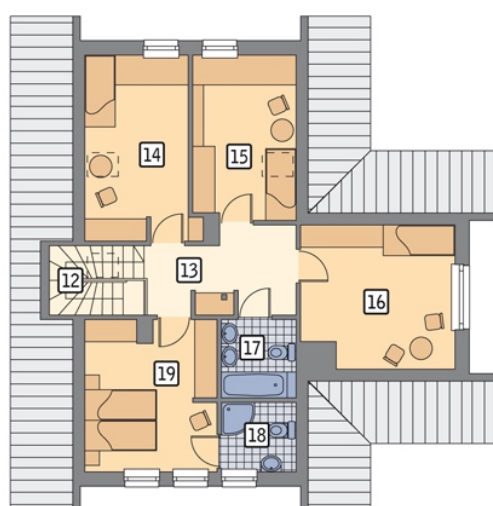
Zgoda wydawana jest bezpłatnie, jest dołączana do zakupionego projektu lub wysyłana listem w terminie 3 dni roboczych od zgłoszenia. W.M. MURATOR PROJEKT upoważnia projektantów, o których mowa powyżej do dokonywania przez...

## Przekrój



**Rzuty**

**Parter 87.60 m<sup>2</sup>**

przedsionek	4.40 m <sup>2</sup>
garaż	17.40 m <sup>2</sup>
taras	0.00 m <sup>2</sup>
hol	7.10 m <sup>2</sup>
kuchnia	9.20 m <sup>2</sup>
spizarnia	1.60 m <sup>2</sup>
pokój dzienny	27.60 m <sup>2</sup>
gabinet	10.50 m <sup>2</sup>
łazienka	2.70 m <sup>2</sup>
garderoba	2.30 m <sup>2</sup>
kotłownia (z pralnią)	4.80 m <sup>2</sup>


**Poddasze 64.50 m<sup>2</sup>**

schody	4.10 m <sup>2</sup>
hol	8.60 m <sup>2</sup>
sypialnia	11.70 m <sup>2</sup>
sypialnia	10.10 m <sup>2</sup>
sypialnia	11.30 m <sup>2</sup>
łazienka	2.90 m <sup>2</sup>
łazienka	3.60 m <sup>2</sup>
sypialnia	12.20 m <sup>2</sup>