

Podstawowe informacje



Dane techniczne projektu

Całkowita powierzchnia	158.70 m²
Powierzchnia użytkowa	121.70 m²
Powierzchnia zabudowy	123.40 m²
Kubatura	692 m³
Kąt nachylenia	40°
Wysokość budynku	8.27 m
Wymiary działki	22.30 x 17.50 m

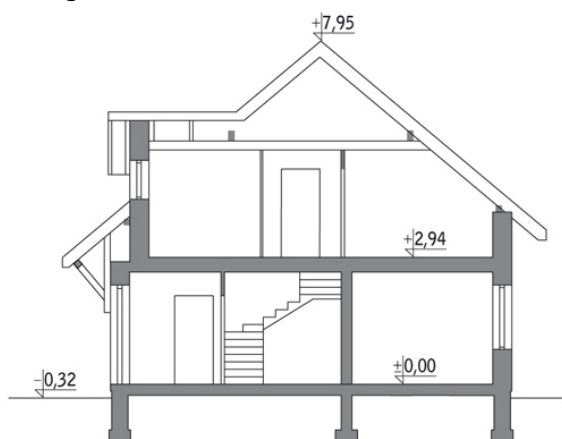
Opis projektu

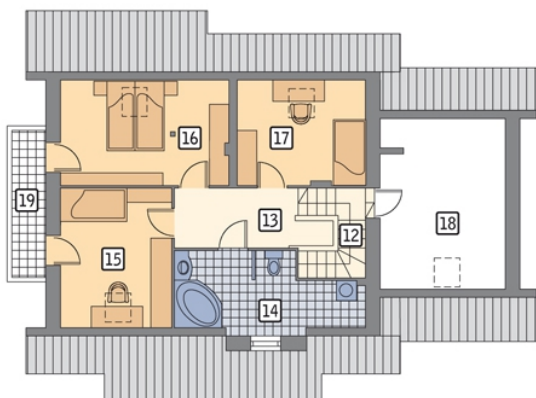
Poniżej przedstawiamy zawarty w dokumentacji zakres zmian które mogą zostać wprowadzone (przez uprawnionego projektanta) bez dodatkowej zgody autora projektu. Wszystkie inne zmiany, nie ujęte na poniższej liście, które chcieliby Państwo wprowadzić, wymagają dodatkowej zgody autora projektu. Murator PROJEKTY pośredniczy w jej uzyskaniu.

Zgoda wydawana jest bezpłatnie, jest dołączana do zakupionego projektu lub wysyłana listem w terminie 3 dni roboczych od zgłoszenia. Zmiany muszą być wprowadzone do projektu przez uprawnionego projektanta.

<...

Przekrój



Rzuty

Parter 88.00 m²

przedsiónek	3.30 m ²
garaż	19.30 m ²
taras	0.00 m ²
hol	3.30 m ²
kuchnia	10.00 m ²
jadalnia	7.30 m ²
pokój dzienny	23.10 m ²
sypialnia	12.30 m ²
łazienka	1.30 m ²
pom. gosp.	2.90 m ²
kotłownia	5.20 m ²


Poddasze 70.70 m²

schody	4.70 m ²
hol	7.50 m ²
łazienka	9.00 m ²
sypialnia	12.60 m ²
sypialnia	14.00 m ²
sypialnia	10.40 m ²
poddasze do zagospodarowania	12.50 m ²
balkon	0.00 m ²