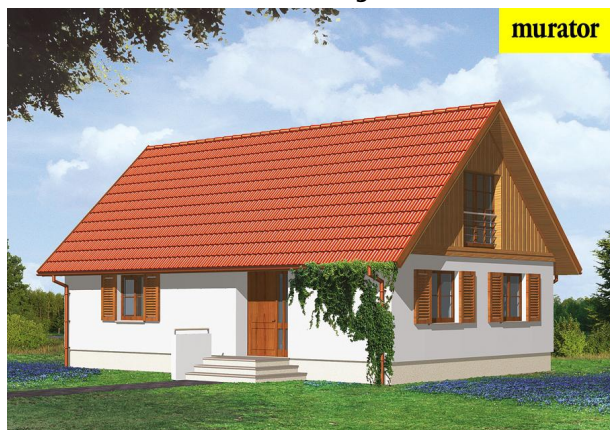
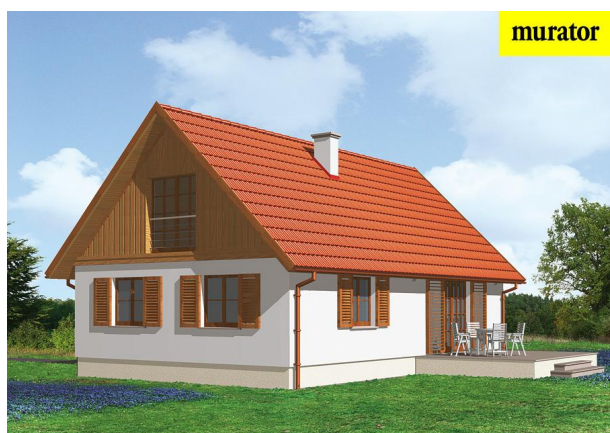


Podstawowe informacje

Dane techniczne projektu

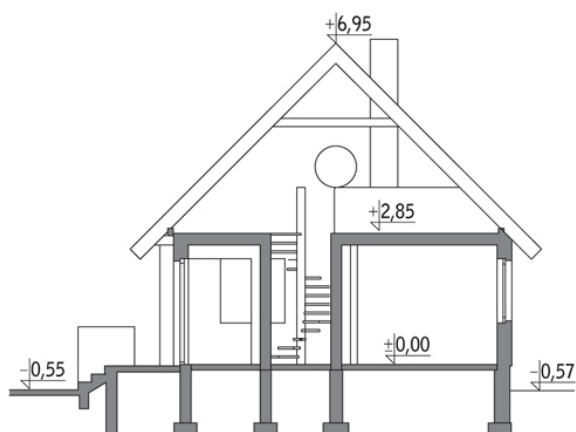
Całkowita powierzchnia	102.30 m²
Powierzchnia użytkowa	102.30 m²
Powierzchnia zabudowy	100 m²
Kubatura	560 m³
Kąt nachylenia	45°
Wysokość budynku	7.52 m
Wymiary działki	21.10 x 17.40 m

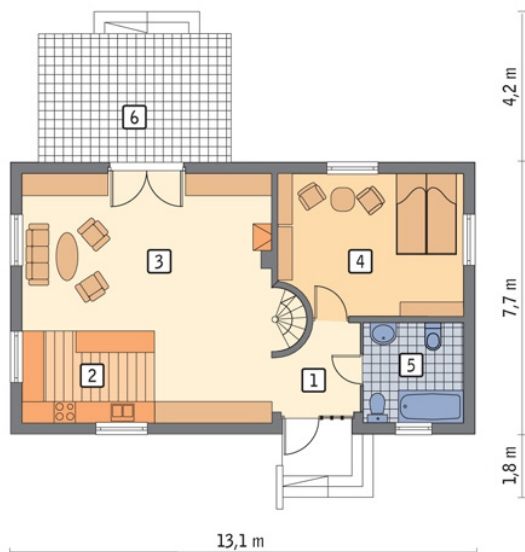

Opis projektu

Poniżej przedstawiamy zawarty w dokumentacji zakres zmian które mogą zostać wprowadzone (przez uprawnionego projektanta) bez dodatkowej zgody autora projektu. Wszystkie inne zmiany, nie ujęte na poniższej liście, które chcieliby Państwo wprowadzić, wymagają dodatkowej zgody autora projektu. Murator PROJEKTY pośredniczy w jej uzyskaniu.

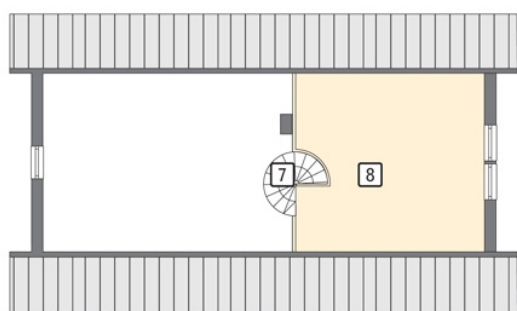
Zgoda wydawana jest bezpłatnie, jest dołączana do zakupionego projektu lub wysyłana listem w terminie 3 dni roboczych od zgłoszenia. Zmiany muszą być wprowadzone do projektu przez uprawnionego projektanta.

<...

Przekrój


Rzuty

Parter 82 m²

przedsionek	5.40 m ²
kuchnia	9.10 m ²
pokój dzienny	39.60 m ²
sypialnia	20.10 m ²
łazienka	7.80 m ²
taras	0.00 m ²


Poddasze 20.30 m²

schody	2.50 m ²
poddasze do zagospodarowania	17.80 m ²