

Podstawowe informacje


murator

Dane techniczne projektu

Całkowita powierzchnia	123.60 m ²
Powierzchnia użytkowa	106 m ²
Powierzchnia zabudowy	169.30 m ²
Kubatura	669.30 m ³
Kąt nachylenia	28°
Wysokość budynku	6.47 m
Wymiary działki	25 x 18.40 m

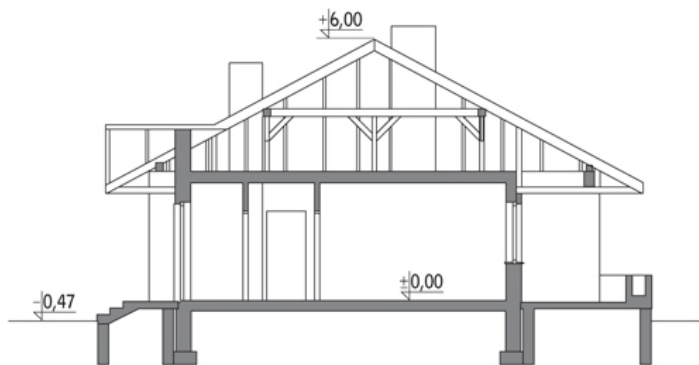

murator

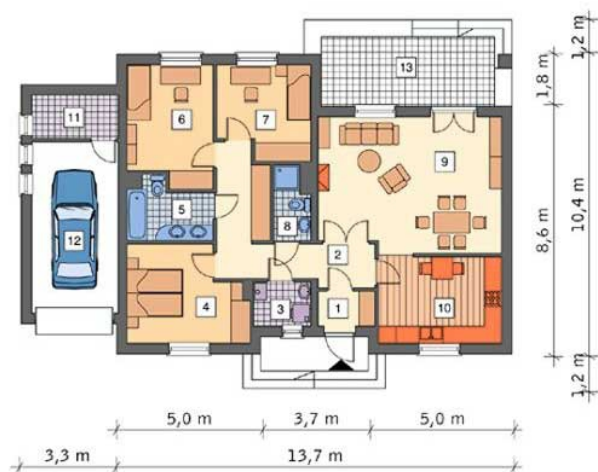
Opis projektu

Poniżej przedstawiamy zawarty w dokumentacji zakres zmian które mogą zostać wprowadzone (przez uprawnionego projektanta) bez dodatkowej zgody autora projektu. Wszystkie inne zmiany, nie ujęte na poniższej liście, które chcieliby Państwo wprowadzić, wymagają dodatkowej zgody autora projektu. Murator S.A. pośredniczy w jej uzyskaniu. Zgoda wydawana jest bezpłatnie, jest dołączana do zakupionego projektu lub wysyłana listem w terminie 3 dni roboczych od zgłoszenia. Zmiany muszą być wprowadzone do projektu przez uprawnionego projektanta.

Zakres oraz warunki zmian do wprowa...

Przekrój



Rzuty

Parter 123.60 m²

przedsionek	2.30 m ²
kuchnia	12.60 m ²
pom. gosp.	4.40 m ²
garaż	17.60 m ²
taras	0.00 m ²
korytarz	12.80 m ²
kotłownia (z pralnią)	2.90 m ²
sypialnia	12.70 m ²
łazienka	5.30 m ²
sypialnia	11.60 m ²
sypialnia	9.70 m ²
łazienka	2.80 m ²
pokój dzienny	28.90 m ²