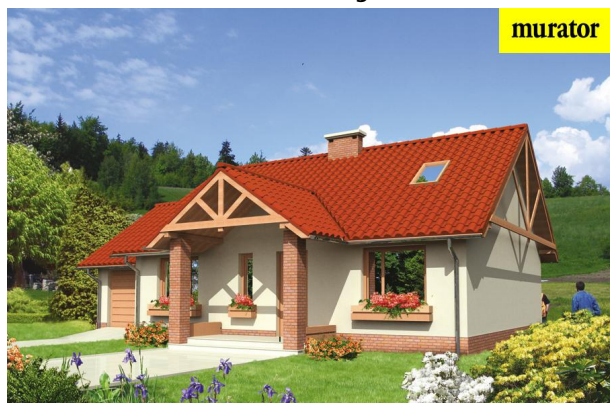


Podstawowe informacje



Dane techniczne projektu

Całkowita powierzchnia	101 m²
Powierzchnia użytkowa	83 m²
Powierzchnia zabudowy	124.40 m²
Kubatura	572 m³
Kąt nachylenia	35°
Wysokość budynku	6.51 m
Wymiary działki	20 x 20.30 m



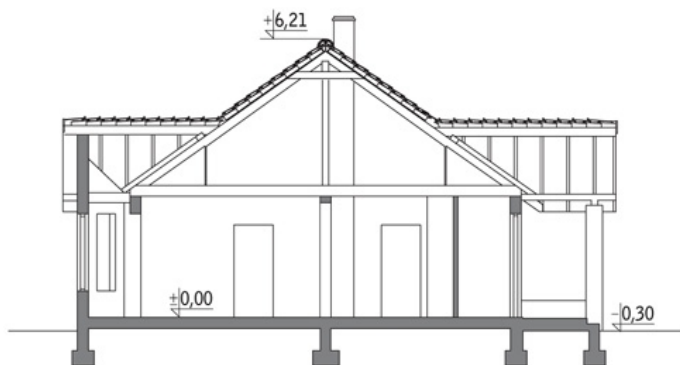
Opis projektu

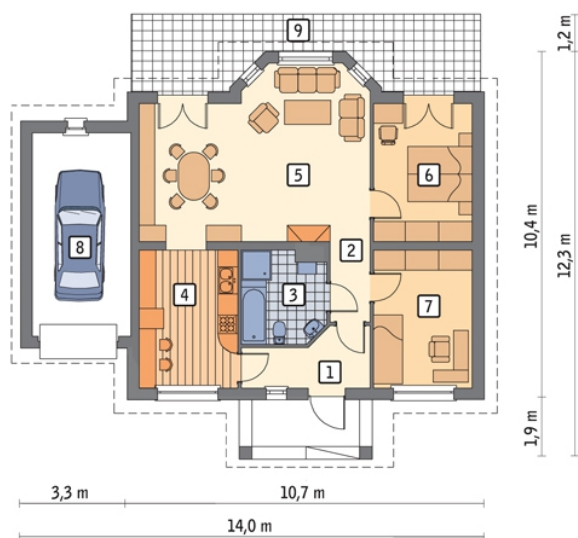
Poniżej przedstawiamy zawarty w dokumentacji zakres zmian które mogą zostać wprowadzone (przez uprawnionego projektanta) bez dodatkowej zgody autora projektu. Wszystkie inne zmiany, nie ujęte na poniższej liście, które chcieliby Państwo wprowadzić, wymagają dodatkowej zgody autora projektu. Murator PROJEKTY pośredniczy w jej uzyskaniu.

Zgoda wydawana jest bezpłatnie, jest dołączana do zakupionego projektu lub wysyłana listem w terminie 3 dni roboczych od zgłoszenia. Zmiany muszą być wprowadzone do projektu przez uprawnionego projektanta.

<...

Przekrój



Rzuty

Parter 101 m²

przedsionek	5.60 m ²
korytarz	2.70 m ²
łazienka + kotłownia	6.50 m ²
kuchnia	12.10 m ²
pokój dzienny	32.30 m ²
sypialnia	11.90 m ²
sypialnia	11.90 m ²
garaż	18.00 m ²
taras	0.00 m ²