

## Podstawowe informacje



## Dane techniczne projektu

Całkowita powierzchnia	69 m <sup>2</sup>
Powierzchnia użytkowa	69 m <sup>2</sup>
Powierzchnia zabudowy	71.40 m <sup>2</sup>
Kubatura	294.50 m <sup>3</sup>
Kąt nachylenia	45°
Wysokość budynku	6.70 m
Wymiary działki	19.60 x 14.50 m

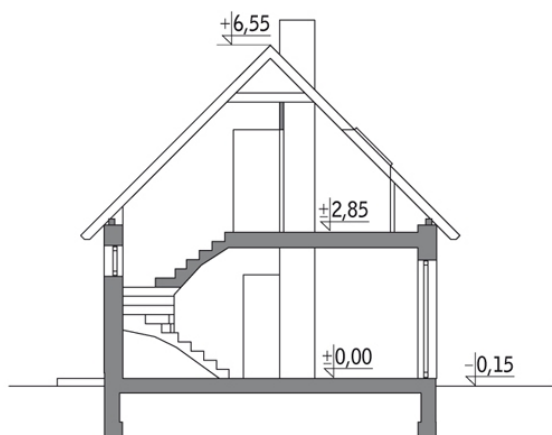
## Opis projektu

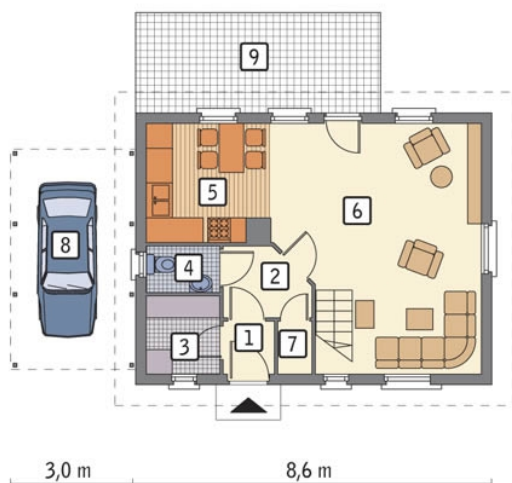
Poniżej przedstawiamy zawarty w dokumentacji zakres zmian które mogą zostać wprowadzone (przez uprawnionego projektanta) bez dodatkowej zgody autora projektu. Wszystkie inne zmiany, nie ujęte na poniższej liście, które chcieliby Państwo wprowadzić, wymagają dodatkowej zgody autora projektu. Murator PROJEKTY pośredniczy w jej uzyskaniu.

Zgoda wydawana jest bezpłatnie, jest dołączana do zakupionego projektu lub wysyłana listem w terminie 3 dni roboczych od zgłoszenia. Zmiany muszą być wprowadzone do projektu przez uprawnionego projektanta.

ARCADA Studio...

## Przekrój



**Rzuty**

**Parter 43.20 m<sup>2</sup>**

przedsionek	1.60 m <sup>2</sup>
hol	3.20 m <sup>2</sup>
pom. gosp.	3.00 m <sup>2</sup>
wc	1.90 m <sup>2</sup>
kuchnia	7.10 m <sup>2</sup>
pokój dzienny	25.90 m <sup>2</sup>
schowek	0.50 m <sup>2</sup>
wiata garażowa	0.00 m <sup>2</sup>
taras	0.00 m <sup>2</sup>


**Poddasze 25.80 m<sup>2</sup>**

schody	4.10 m <sup>2</sup>
korytarz	1.90 m <sup>2</sup>
sypialnia	8.40 m <sup>2</sup>
łazienka	2.60 m <sup>2</sup>
sypialnia	8.80 m <sup>2</sup>