

Podstawowe informacje

Dane techniczne projektu

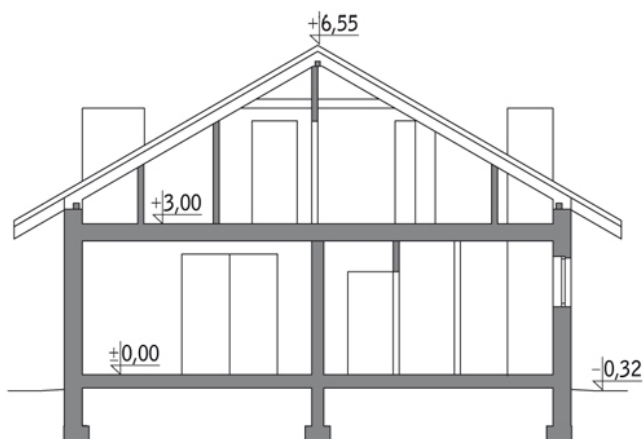
Całkowita powierzchnia	130.40 m ²
Powierzchnia użytkowa	113.90 m ²
Powierzchnia zabudowy	139 m ²
Kubatura	675 m ³
Kąt nachylenia	30°
Wysokość budynku	6.87 m
Wymiary działki	18.10 x 22 m

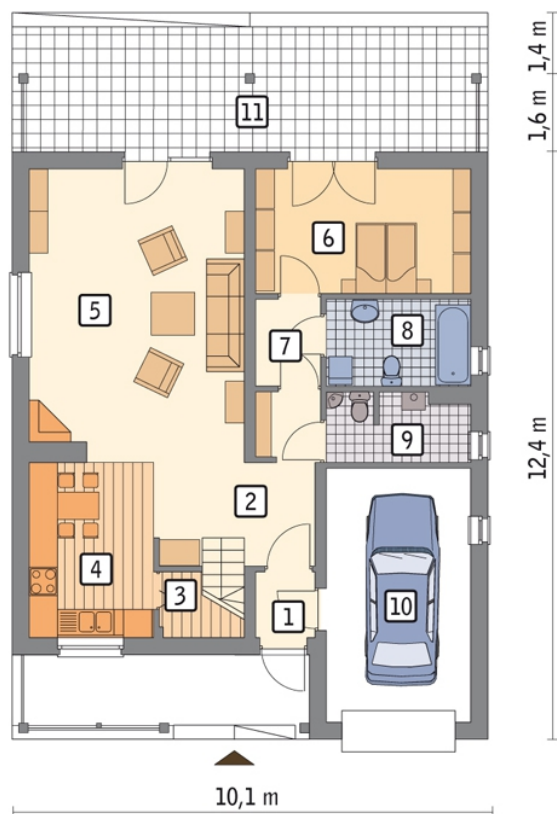

Opis projektu

Poniżej przedstawiamy zawarty w dokumentacji zakres zmian które mogą zostać wprowadzone (przez uprawnionego projektanta) bez dodatkowej zgody autora projektu. Wszystkie inne zmiany, nie ujęte na poniższej liście, które chcieliby Państwo wprowadzić, wymagają dodatkowej zgody autora projektu. Murator PROJEKTY pośredniczy w jej uzyskaniu.

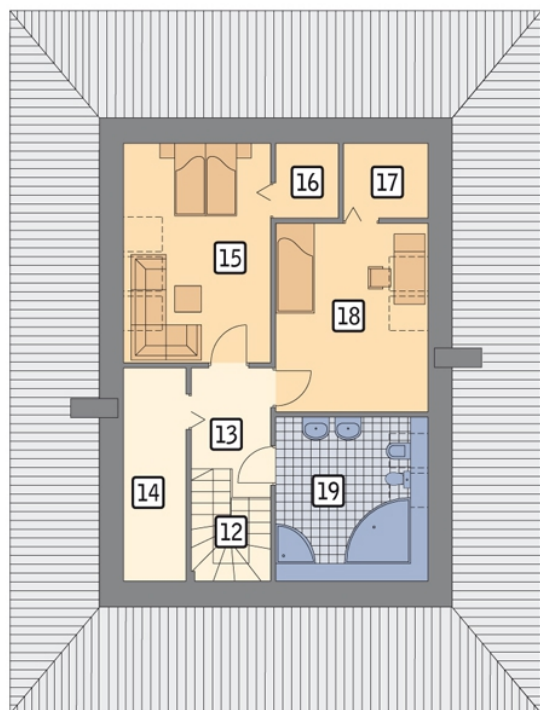
Zgoda wydawana jest bezpłatnie, jest dołączana do zakupionego projektu lub wysyłana listem w terminie 3 dni roboczych od zgłoszenia. Zmiany muszą być wprowadzone do projektu przez uprawnionego projektanta.

BIRYŁO ARCHITE...

Przekrój


Rzuty

Parter 90 m²

przedsionek	1.90 m ²
garaż	16.50 m ²
taras	0.00 m ²
hol	8.50 m ²
spizarnia	1.20 m ²
kuchnia	9.80 m ²
pokój dzienny	27.50 m ²
sypialnia	12.10 m ²
korytarz	2.50 m ²
łazienka	5.70 m ²
kotłownia + wc	4.30 m ²


Poddasze 40.40 m²

schody	4.00 m ²
hol	4.70 m ²
garderoba	1.60 m ²
sypialnia	10.00 m ²
garderoba	1.60 m ²
garderoba	0.90 m ²
sypialnia	10.20 m ²
łazienka	7.40 m ²