

Podstawowe informacje

murator
Dane techniczne projektu

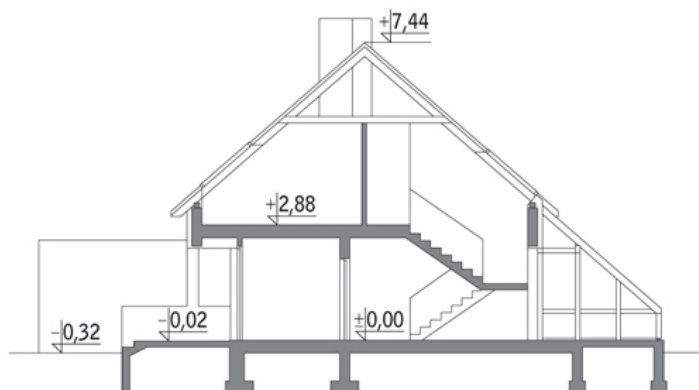
Całkowita powierzchnia	191 m²
Powierzchnia użytkowa	160.30 m²
Powierzchnia zabudowy	189.30 m²
Kubatura	839.60 m³
Kąt nachylenia	41°
Wysokość budynku	7.76 m
Wymiary działki	22.60 x 25.90 m


murator
Opis projektu

Poniżej przedstawiamy zawarty w dokumentacji zakres zmian które mogą zostać wprowadzone (przez uprawnionego projektanta) bez dodatkowej zgody autora projektu. Wszystkie inne zmiany, nie ujęte na poniższej liście, które chcieliby Państwo wprowadzić, wymagają dodatkowej zgody autora projektu. Murator PROJEKTY pośredniczy w jej uzyskaniu.

Zgoda wydawana jest bezpłatnie, jest dołączana do zakupionego projektu lub wysyłana listem w terminie 3 dni roboczych od zgłoszenia. Zmiany muszą być wprowadzone do projektu przez uprawnionego projektanta.

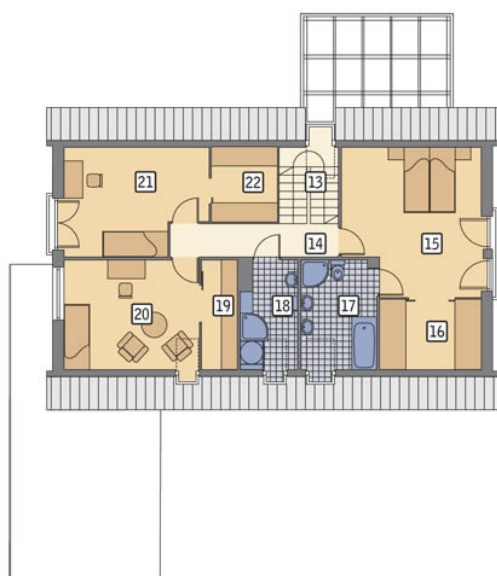
<...

Przekrój


Rzuty

Parter 118.90 m²

przedsionek	4.70 m ²
garaż	22.10 m ²
taras	0.00 m ²
taras	0.00 m ²
łazienka	3.90 m ²
kuchnia	10.00 m ²
jadalnia	17.70 m ²
pokój dzienny	24.70 m ²
gabinet	13.60 m ²
pom. gosp.	6.00 m ²
pom. gosp.	7.60 m ²
oranżeria	8.60 m ²


Poddasze 72.10 m²

schody	5.60 m ²
korytarz	5.80 m ²
sypialnia	16.30 m ²
garderoba	4.50 m ²
łazienka	6.50 m ²
łazienka + pom. gosp.	4.50 m ²
garderoba	3.10 m ²
sypialnia	11.60 m ²
sypialnia	10.90 m ²
garderoba	3.30 m ²