

Podstawowe informacje

Dane techniczne projektu

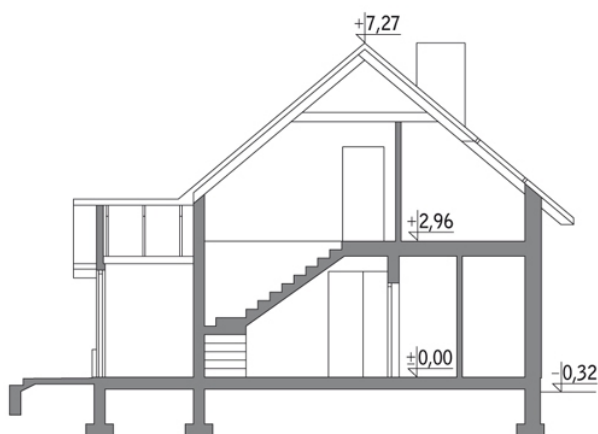
Całkowita powierzchnia	140.67 m²
Powierzchnia użytkowa	140.70 m²
Powierzchnia zabudowy	105.50 m²
Kubatura	606 m³
Kąt nachylenia	40°
Wysokość budynku	7.59 m
Wymiary działki	21 x 17.80 m


Opis projektu

Poniżej przedstawiamy zawarty w dokumentacji zakres zmian które mogą zostać wprowadzone (przez uprawnionego projektanta) bez dodatkowej zgody autora projektu. Wszystkie inne zmiany, nie ujęte na poniższej liście, które chcieliby Państwo wprowadzić, wymagają dodatkowej zgody autora projektu. Murator PROJEKTY pośredniczy w jej uzyskaniu.

Zgoda wydawana jest bezpłatnie, jest dołączana do zakupionego projektu lub wysyłana listem w terminie 3 dni roboczych od zgłoszenia. Zmiany muszą być wprowadzone do projektu przez uprawnionego projektanta.

<...

Przekrój


Rzuty

Parter 82.57 m²

przedsiónek	4.20 m ²
garderoba	2.50 m ²
taras	0.00 m ²
hol	12.47 m ²
pokój dzienny	23.70 m ²
kuchnia	6.00 m ²
spizarnia	1.40 m ²
wc	1.50 m ²
łazienka	6.80 m ²
sypialnia	12.30 m ²
sypialnia	11.70 m ²


Poddasze 58.10 m²

schody	3.10 m ²
hol	3.70 m ²
pokój dzienny	21.90 m ²
kuchnia	4.80 m ²
łazienka + pom. gosp.	4.30 m ²
sypialnia	9.80 m ²
sypialnia	10.50 m ²