

Podstawowe informacje



Dane techniczne projektu

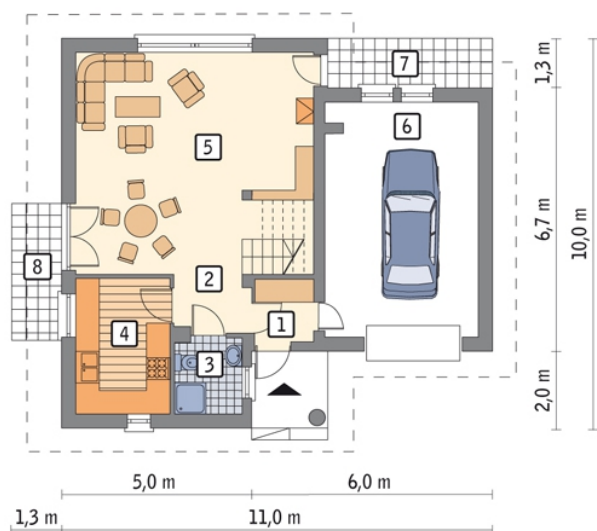
Całkowita powierzchnia	136.60 m²
Powierzchnia użytkowa	113.10 m²
Powierzchnia zabudowy	95.70 m²
Kubatura	520.10 m³
Kąt nachylenia	40°
Wysokość budynku	7.63 m
Wymiary działki	19 x 18 m

Opis projektu

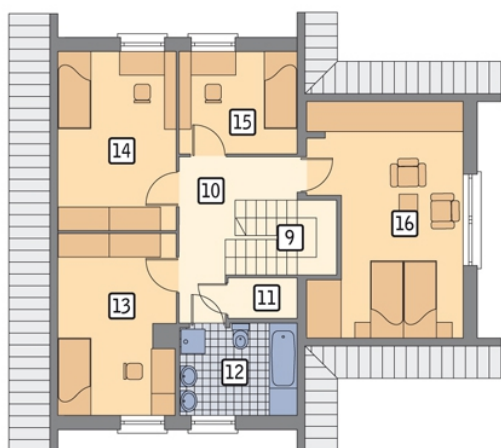
Poniżej przedstawiamy zawarty w dokumentacji zakres zmian które mogą zostać wprowadzone (przez uprawnionego projektanta) bez dodatkowej zgody autora projektu. Wszystkie inne zmiany, nie ujęte na poniższej liście, które chcieliby Państwo wprowadzić, wymagają dodatkowej zgody autora projektu. Murator S.A. pośredniczy w jej uzyskaniu.

Zgoda wydawana jest bezpłatnie, jest dołączana do zakupionego projektu lub wysyłana listem w terminie 3 dni roboczych od zgłoszenia. Zmiany muszą być wprowadzone do projektu przez uprawnionego projektanta.

Dopus...

Rzuty

Parter 72.20 m²

przedsionek	2.70 m ²
hol	2.70 m ²
łazienka	3.20 m ²
kuchnia	8.30 m ²
pokój dzienny + jadalnia	31.80 m ²
garaż	23.50 m ²
taras	0.00 m ²
taras	0.00 m ²


Poddasze 64.40 m²

hol	7.50 m ²
garderoba	1.30 m ²
łazienka	5.80 m ²
sypialnia	11.40 m ²
sypialnia	11.20 m ²
sypialnia	6.40 m ²
sypialnia	15.90 m ²
schody	4.90 m ²