

Podstawowe informacje

Dane techniczne projektu

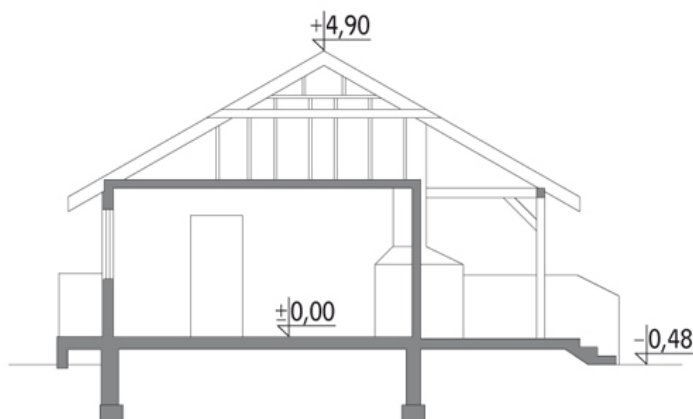
Całkowita powierzchnia	37.20 m²
Powierzchnia użytkowa	37.20 m²
Powierzchnia zabudowy	98.80 m²
Kubatura	150.30 m³
Kąt nachylenia	30°
Wysokość budynku	5.38 m
Wymiary działki	15.70 x 16.10 m

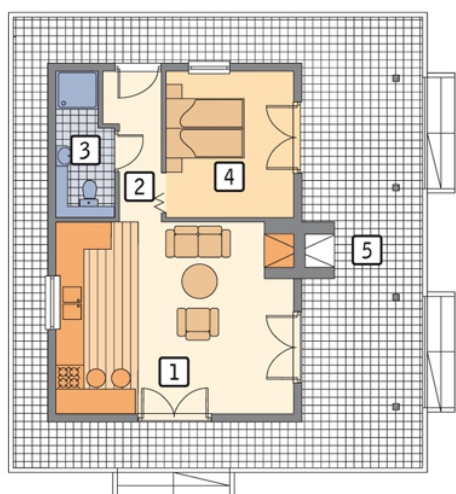

Opis projektu

Poniżej przedstawiamy zawarty w dokumentacji zakres zmian które mogą zostać wprowadzone (przez uprawnionego projektanta) bez dodatkowej zgody autora projektu. Wszystkie inne zmiany, nie ujęte na poniższej liście, które chcieliby Państwo wprowadzić, wymagają dodatkowej zgody autora projektu. Murator PROJEKTY pośredniczy w jej uzyskaniu.

Zgoda wydawana jest bezpłatnie, jest dołączana do zakupionego projektu lub wysyłana listem w terminie 3 dni roboczych od zgłoszenia. Zmiany muszą być wprowadzone do projektu przez uprawnionego projektanta.

<...

Przekrój


Rzuty


0,9 m 5,5 m 2,2 m 1,2 m

1,1 m
8,1 m
1,2 m

Parter 37.20 m²

pokój + aneks kuchenny

21.20 m²

korytarz

3.40 m²

łazienka

3.60 m²

sypialnia

9.00 m²

taras

0.00 m²