

Podstawowe informacje



Dane techniczne projektu

Całkowita powierzchnia	159.84 m²
Powierzchnia użytkowa	117.60 m²
Powierzchnia zabudowy	79.92 m²
Powierzchnia dachu	137.50 m²
Kubatura	465 m³
Wymiary budynku	7.40 x 10.80 m
Kąt nachylenia	30°
Wysokość budynku	8.44 m
Wymiary działki	14.40 x 18.80 m



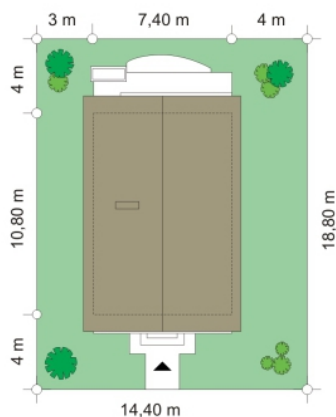
Opis projektu

Dom z Piętrem to piętrowy budynek dla rodziny czteroosobowej o prostej bryle i bezpretensjonalnej architekturze. Pasujący na wąską działkę, szczególnie wśród istniejącej ścisłej zabudowy. Na parterze zaprojektowano dużą otwartą przestrzeń dzienną oraz pomieszczenia techniczne. Na piętrze mieszczą się trzy wygodne sypialnie - bez skosów - oraz łazienka i garderoba. Dostępne jest również odbicie lustrzane projektu.

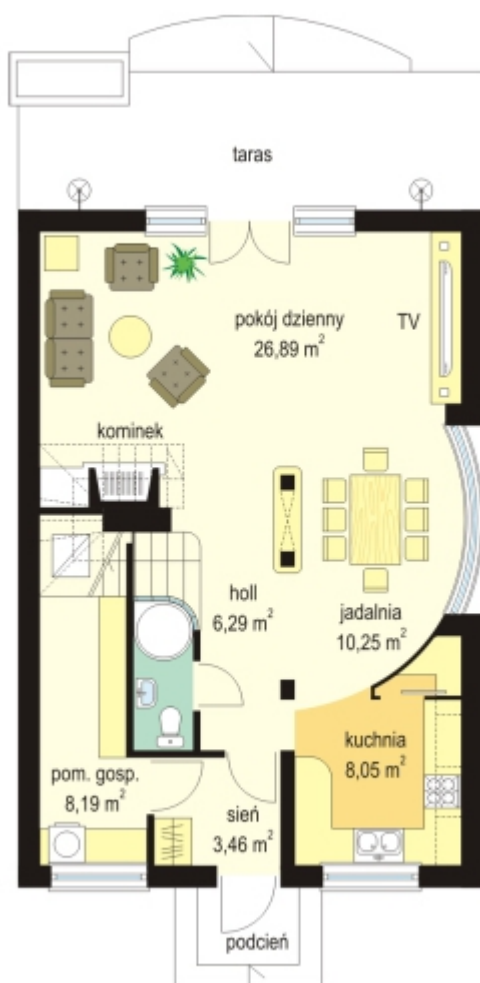
Elewacje

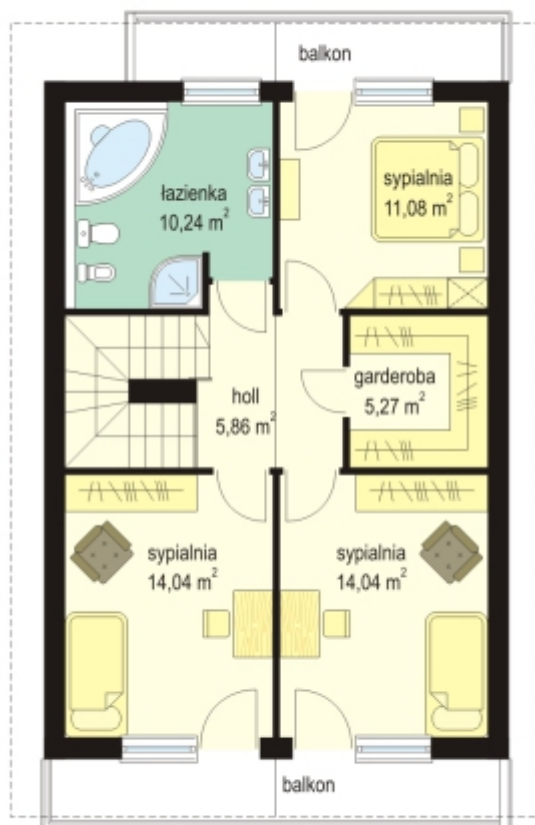


Sytuacje



Rzuty





DOBRY DOM
ul. Wrzesława Romańczuka 6, 35-302 Rzeszów
+48 17 852 52 30
08:00 - 16:00

waldemar.kowalski@grupadobrydom.pl
Podane ceny nie stanowią oferty handlowej w rozumieniu art. 66 par. 1 Kodeksu Cywilnego