

Podstawowe informacje



Dane techniczne projektu

Całkowita powierzchnia	419.26 m²
Powierzchnia użytkowa	237 m²
Powierzchnia zabudowy	143.20 m²
Powierzchnia dachu	222.20 m²
Kubatura	1 m³
Wymiary budynku	16.20 x 10.90 m
Kąt nachylenia	40°
Wysokość budynku	8.64 m
Wymiary działki	24.20 x 19.88 m



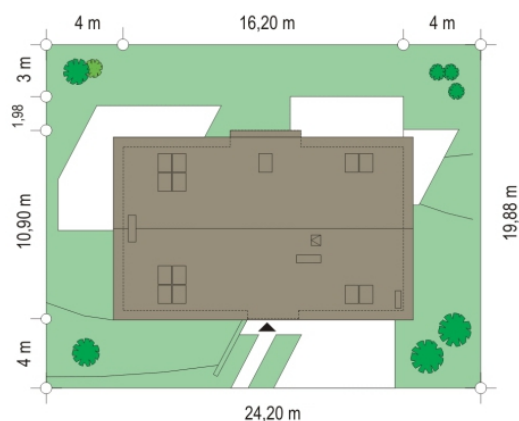
Opis projektu

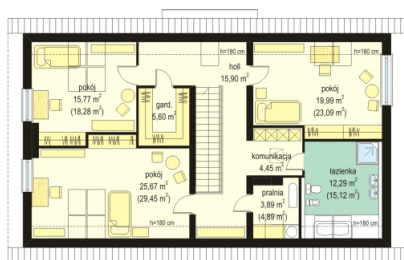
Dom na górcie to bardzo funkcjonalny dom o zwartej bryle, nowoczesnym wyrazie i prostej formie. Bryła budynku została wkomponowana w skarpę na działce - naturalną lub sztuczną. Ukryto dzięki temu obszerną piwnicę z garażem i wiatą. Dzięki zaprojektowanej wiacie garażowej, która wycina narożnik domu u jego podstawy, bryła stała się bardziej dynamiczna. Wnętrze domu rozwiązano w autorski sposób, wprowadzając wiele oryginalnych rozwiązań, przez co dom będzie sprawiał wrażenie niepowtarzalności. Dom wyróżnia się przede wszystkim dużą frontową taflą szkła, łączącego ho...

Elewacje



Sytuacje



Rzuty


Rzuty

