

## Podstawowe informacje



## Dane techniczne projektu

<b>Całkowita powierzchnia</b>	<b>358.46 m<sup>2</sup></b>
<b>Powierzchnia użytkowa</b>	<b>148.53 m<sup>2</sup></b>
<b>Powierzchnia zabudowy</b>	<b>179.23 m<sup>2</sup></b>
<b>Powierzchnia dachu</b>	<b>302 m<sup>2</sup></b>
<b>Kubatura</b>	<b>990 m<sup>3</sup></b>
<b>Wymiary budynku</b>	<b>13.25 x 17.45 m</b>
<b>Kąt nachylenia</b>	<b>30°</b>
<b>Wysokość budynku</b>	<b>7.79 m</b>
<b>Wymiary działki</b>	<b>21.25 x 26.45 m</b>



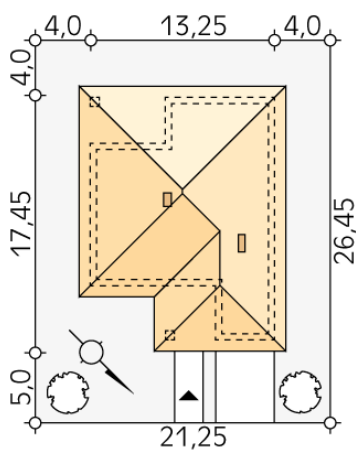
## Opis projektu

Jednorodzinny budynek mieszkalny, parterowy z użytkowym poddaszem, niepodpiwniczony, przeznaczony dla 4 - 5-osobowej rodziny. W części dziennej przewidziano salon z kominkiem oraz kuchnię z jadalnią. W części nocnej parteru - dwie sypialnie z łazienką, zaś w gospodarczej garaż i kotłownię. Na poddaszu zaprojektowano dwie duże sypialnie i łazienkę. Elewacje budynku są utrzymane w nowoczesnej stylistyce. Rozległe tarasy harmonijnie łączą wnętrza domu z ogrodem.

## Elewacje



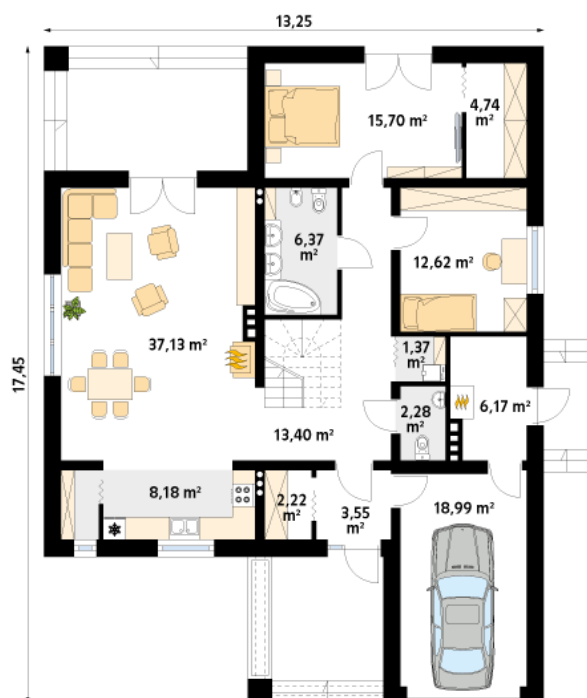
## Sytuacje



**DOBRY DOM**  
 ul. Wrzesława Romańczuka 6, 35-302 Rzeszów  
 +48 17 852 52 30  
 08:00 - 16:00

waldemar.kowalski@grupadobrydom.pl

Podane ceny nie stanowią oferty handlowej w rozumieniu art. 66 par. 1 Kodeksu Cywilnego

**Rzuty**

**Parter 132.72 m<sup>2</sup>**

hol	3.55 m <sup>2</sup>
wc	2.28 m <sup>2</sup>
pralnia	1.37 m <sup>2</sup>
kotłownia	6.17 m <sup>2</sup>
garaż	18.99 m <sup>2</sup>
garderoba	2.22 m <sup>2</sup>
hol	13.40 m <sup>2</sup>
kuchnia	8.18 m <sup>2</sup>
salon/jadalnia	37.13 m <sup>2</sup>
sypialnia	15.70 m <sup>2</sup>
garderoba	4.74 m <sup>2</sup>
sypialnia	12.62 m <sup>2</sup>
łazienka	6.37 m <sup>2</sup>


**Poddasze 34.80 m<sup>2</sup>**

hol	10.78 m <sup>2</sup>
sypialnia	7.82 m <sup>2</sup>
sypialnia	9.66 m <sup>2</sup>
łazienka	6.54 m <sup>2</sup>