

Podstawowe informacje



Dane techniczne projektu

Całkowita powierzchnia	358.46 m²
Powierzchnia użytkowa	148.53 m²
Powierzchnia zabudowy	179.23 m²
Powierzchnia dachu	302 m²
Kubatura	990 m³
Wymiary budynku	13.25 x 17.45 m
Kąt nachylenia	30°
Wysokość budynku	7.79 m
Wymiary działki	21.25 x 26.45 m



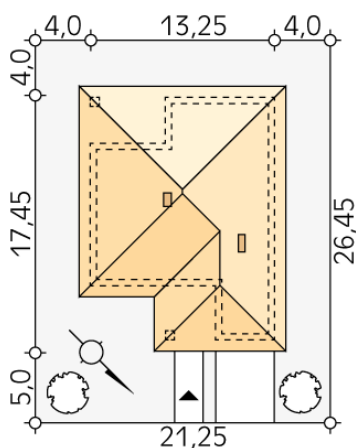
Opis projektu

Jednorodzinny budynek mieszkalny, parterowy z użytkowym poddaszem, niepodpiwniczony, przeznaczony dla 4 - 5-osobowej rodziny. W części dziennej przewidziano salon z kominkiem oraz kuchnię z jadalnią. W części nocnej parteru - dwie sypialnie z łazienką, zaś w gospodarczej garaż i kotłownię. Na poddaszu zaprojektowano dwie duże sypialnie i łazienkę. Elewacje budynku są utrzymane w nowoczesnej stylistyce. Rozległe tarasy harmonijnie łączą wnętrza domu z ogrodem.

Elewacje



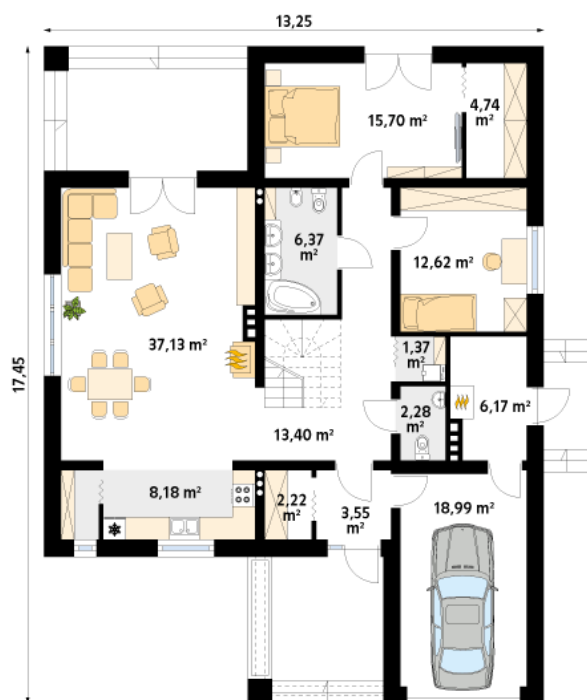
Sytuacje



DOBRY DOM
ul. Wrzesława Romańczuka 6, 35-302 Rzeszów
+48 17 852 52 30
08:00 - 16:00

waldemar.kowalski@grupadobrydom.pl

Podane ceny nie stanowią oferty handlowej w rozumieniu art. 66 par. 1 Kodeksu Cywilnego

Rzuty

Parter 132.72 m²

hol	3.55 m ²
wc	2.28 m ²
pralnia	1.37 m ²
kotłownia	6.17 m ²
garaż	18.99 m ²
garderoba	2.22 m ²
hol	13.40 m ²
kuchnia	8.18 m ²
salon/jadalnia	37.13 m ²
sypialnia	15.70 m ²
garderoba	4.74 m ²
sypialnia	12.62 m ²
łazienka	6.37 m ²


Poddasze 34.80 m²

hol	10.78 m ²
sypialnia	7.82 m ²
sypialnia	9.66 m ²
łazienka	6.54 m ²