

## Podstawowe informacje



## Dane techniczne projektu

<b>Całkowita powierzchnia</b>	<b>164.40 m<sup>2</sup></b>
<b>Powierzchnia użytkowa</b>	<b>91.80 m<sup>2</sup></b>
<b>Powierzchnia zabudowy</b>	<b>130.60 m<sup>2</sup></b>
<b>Powierzchnia dachu</b>	<b>228.60 m<sup>2</sup></b>
<b>Kubatura</b>	<b>524.70 m<sup>3</sup></b>
<b>Wymiary budynku</b>	<b>13.80 x 10.20 m</b>
<b>Kąt nachylenia</b>	<b>44°</b>
<b>Wysokość budynku</b>	<b>8 m</b>
<b>Wymiary działki</b>	<b>18.20 x 21.80 m</b>



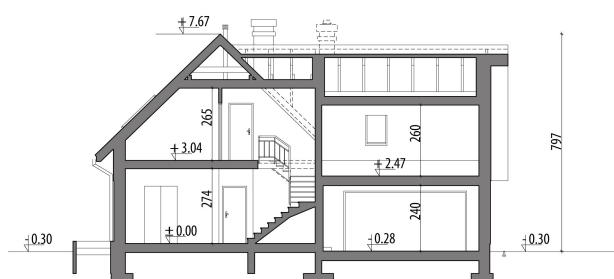
## Opis projektu

Projekt jednorodzinny domu parterowego z poddaszem użytkowym i garażem 2-stanowiskowym, przeznaczony dla rodziny 4-osobowej. Układ funkcjonalny parteru obejmuje strefę dzienną (salon połączony z jadalnią i osobna kuchnia) oraz gospodarczą (garaż i pom. gosp.). Dodatkowe pomieszczenia na tej kondygnacji to: spiżarnia, wc, garderoba. Na poddaszu zlokalizowano strefę nocną (3 sypialnie i łazienka) oraz strych. Projekt dostępny jest w wersji bez garażu - Dawid oraz w wersji z pojedynczym garażem - Dawid II.

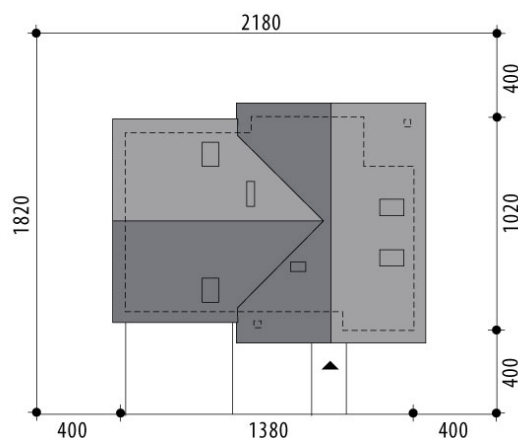
## Elewacje

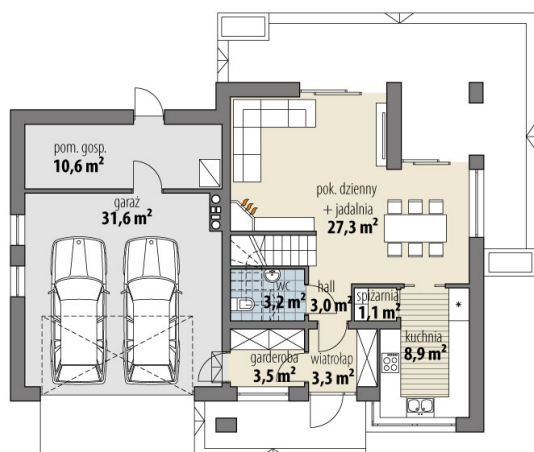


## Przekrój

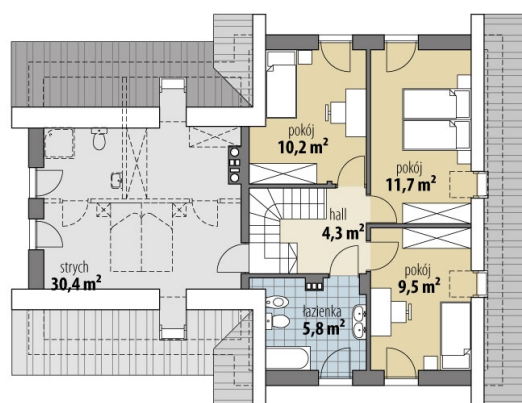


## Sytuacje



**Rzuty**

**Parter 92.50 m<sup>2</sup>**

Wiatrołap	3.30 m <sup>2</sup>
Garderoba	3.50 m <sup>2</sup>
Hall	3.00 m <sup>2</sup>
WC	3.20 m <sup>2</sup>
Spizarnia	1.10 m <sup>2</sup>
Kuchnia	8.90 m <sup>2</sup>
Pok. dzienny + jadalnia	27.30 m <sup>2</sup>
Garaż	31.60 m <sup>2</sup>
Pom. gosp.	10.60 m <sup>2</sup>


**Poddasze 71.90 m<sup>2</sup>**

Hall	4.30 m <sup>2</sup>
Pokój	10.20 m <sup>2</sup>
Pokój	11.70 m <sup>2</sup>
Pokój	9.50 m <sup>2</sup>
Łazienka	5.80 m <sup>2</sup>
Strych	30.40 m <sup>2</sup>