

## Podstawowe informacje



## Dane techniczne projektu

<b>Całkowita powierzchnia</b>	<b>167.04 m<sup>2</sup></b>
<b>Powierzchnia użytkowa</b>	<b>137.54 m<sup>2</sup></b>
<b>Powierzchnia zabudowy</b>	<b>133.68 m<sup>2</sup></b>
<b>Powierzchnia dachu</b>	<b>218.01 m<sup>2</sup></b>
<b>Kubatura</b>	<b>486.31 m<sup>3</sup></b>
<b>Wymiary budynku</b>	<b>12.94 x 10.64 m</b>
<b>Kąt nachylenia</b>	<b>40°</b>
<b>Wysokość budynku</b>	<b>8.57 m</b>
<b>Wymiary działki</b>	<b>20.94 x 18.64 m</b>



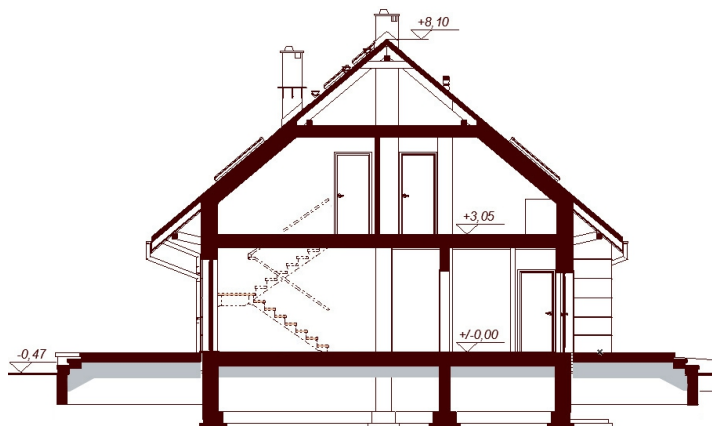
## Opis projektu

DARLENA MAŁA to bardzo funkcjonalny i atrakcyjny wizualnie dom, przeznaczony dla 3-8 osobowej rodziny, o eleganckiej formie i współczesnej estetyce oraz prostej i taniej, dokładnie przemyślanej konstrukcji. Jest to dom parterowy z użytkowym poddaszem, niepodpiwniczony, z garażem dwustanowiskowym w bryle budynku. Na parterze zlokalizowana jest obszerna i wygodna strefa dzienna składająca się z kuchni (która w zależności od potrzeb może być zamykana lub otwarta), słonecznej jadalni oraz salonu otwartego na taras i ogród. Dzięki doświetleniu strefy dziennej zarówno...

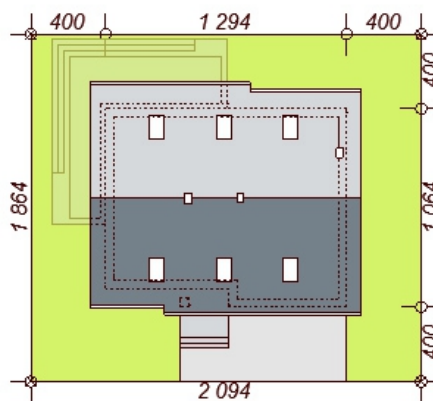
## Elewacje



## Przekrój



## Sytuacje



**Rzuty**

**Parter 97.88 m<sup>2</sup>**

Wiatrołap	5.41 m <sup>2</sup>
Hol	6.30 m <sup>2</sup>
Kuchnia	8.70 m <sup>2</sup>
Spizarnia	2.41 m <sup>2</sup>
Salon + jadalnia	24.71 m <sup>2</sup>
Pokój / gabinet	10.92 m <sup>2</sup>
Łazienka	2.83 m <sup>2</sup>
Pom. gospodarcze	7.10 m <sup>2</sup>
Garaż	29.50 m <sup>2</sup>


**Poddasze 69.16 m<sup>2</sup>**

Komunikacja	6.72 m <sup>2</sup>
Pokój	11.53 m <sup>2</sup>
Pokój	13.16 m <sup>2</sup>
Sypialnia rodziców	16.66 m <sup>2</sup>
Pokój	12.74 m <sup>2</sup>
Pralnia / suszarnia	3.00 m <sup>2</sup>
Łazienka	5.35 m <sup>2</sup>