

Podstawowe informacje



Dane techniczne projektu

| | |
|-------------------------------|-----------------------------|
| Całkowita powierzchnia | 102.70 m² |
| Powierzchnia użytkowa | 102.70 m² |
| Powierzchnia zabudowy | 105.30 m² |
| Powierzchnia dachu | 193.80 m² |
| Kubatura | 420.80 m³ |
| Kąt nachylenia | 40° |
| Wysokość budynku | 8.20 m |
| Wymiary działki | 19.70 x 17 m |



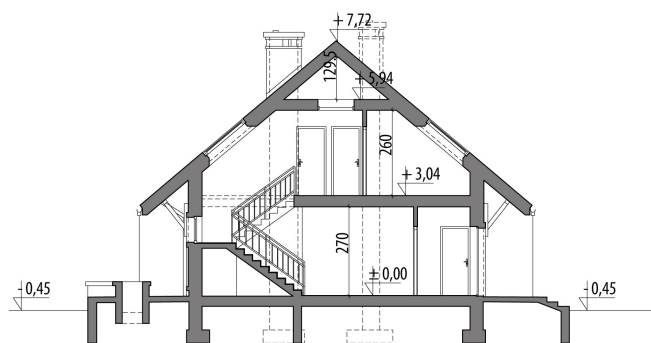
Opis projektu

Mały dom jednorodzinny, z poddaszem użytkowym i garażem jednoznaczynowym. Na parterze znajdują się: pokój dzienny połączony z jadalnią i kuchnią, spiżarnia, schowek, toaleta, pomieszczenie gospodarcze oraz garaż. Na poddaszu zaplanowano: trzy sypialnie, garderobę i łazienkę.

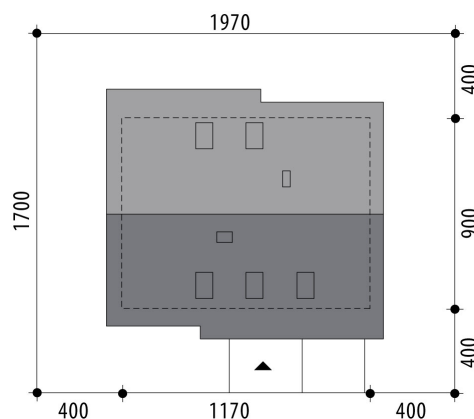
Elewacje

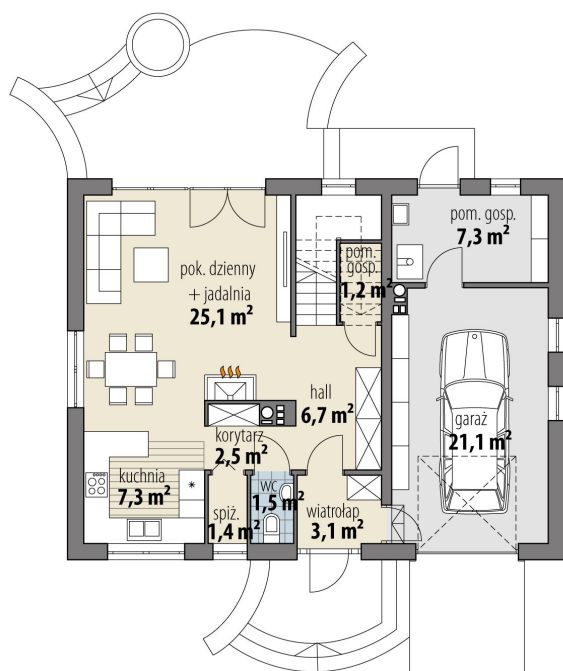


Przekrój

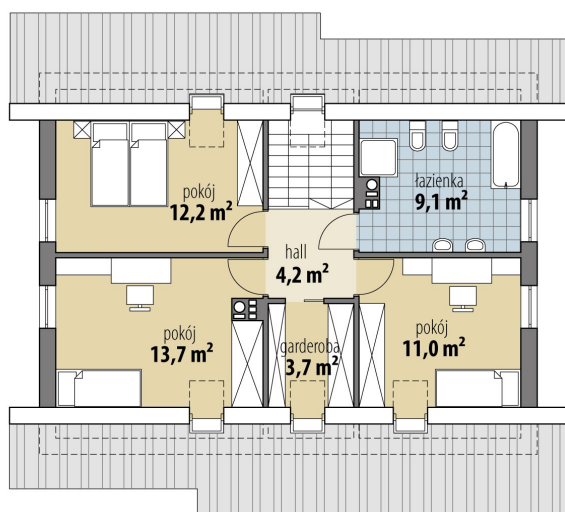


Sytuacje



Rzuty

Parter 48.80 m²

| | |
|-------------------------|----------------------|
| wiatrołap | 3.10 m ² |
| garaż | 21.10 m ² |
| hall | 6.70 m ² |
| pom. gosp. | 1.20 m ² |
| korytarz | 2.50 m ² |
| wc | 1.50 m ² |
| spizarnia | 1.40 m ² |
| kuchnia | 7.30 m ² |
| pok. dzienny + jadalnia | 25.10 m ² |
| pom. gosp. | 7.30 m ² |


Poddasze 53.90 m²

| | |
|-----------|----------------------|
| hall | 4.20 m ² |
| pokój | 13.70 m ² |
| pokój | 12.20 m ² |
| łazienka | 9.10 m ² |
| pokój | 11.00 m ² |
| garderoba | 3.70 m ² |