

Podstawowe informacje



Dane techniczne projektu

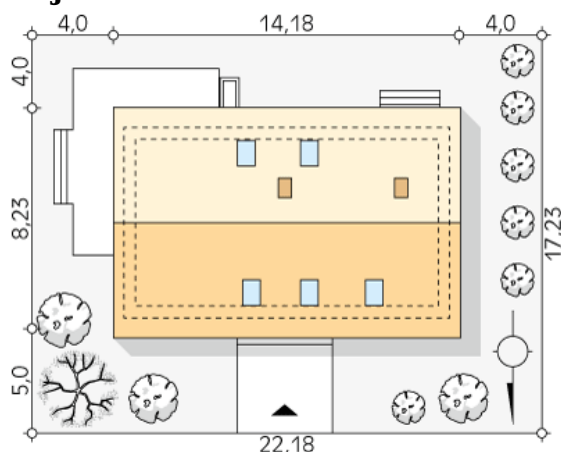
Całkowita powierzchnia	233.40 m²
Powierzchnia użytkowa	141.15 m²
Powierzchnia zabudowy	116.70 m²
Powierzchnia dachu	189.03 m²
Kubatura	720 m³
Wymiary budynku	14.18 x 8.23 m
Kąt nachylenia	40°
Wysokość budynku	7.95 m
Wymiary działki	22.18 x 17.23 m

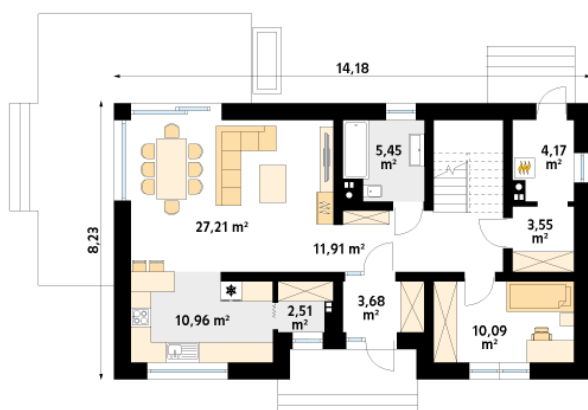


Opis projektu

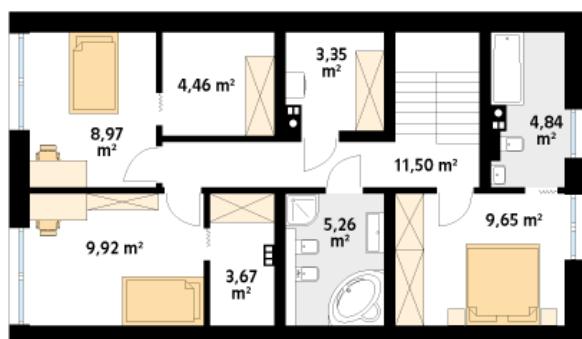
Daktyl to projekt domu jednorodzinnego z użytkowym poddaszem. Prosta bryła z dwuspadowym dachem, została wykończona drewnianą szalówką, która w połączeniu z ciemno szarą elewacją nadaje budynkowi nowoczesny charakter. Na parterze zaprojektowano kuchnię z przestronną spiżarnią, salon oraz jadalnię, która została wyeksponowana przy wysokich przeszkleniach. Układ funkcjonalny parteru uzupełnia dodatkowy pokój, łazienka oraz kotłownia. Na poddaszu znajdują się trzy sypialnie, rodzinna łazienka oraz pralnia. Dodatkowo dwie sypialnie posiadają wydzielone przestronne garderoby, zaś główna sypialnia...

Sytuacje



Rzuty

Parter 79.53 m²

wiatrołap	3.68 m ²
korytarz/komunikacja	11.91 m ²
spiżarnia	2.51 m ²
kuchnia	10.96 m ²
salon/jadalnia	27.21 m ²
łazienka	5.45 m ²
pokój	10.09 m ²
pomieszczenie gospodarcze	3.55 m ²
kotłownia	4.17 m ²


Poddasze 61.62 m²

korytarz/komunikacja	11.50 m ²
łazienka	4.84 m ²
sypialnia	9.65 m ²
łazienka	5.26 m ²
garderoba	3.67 m ²
sypialnia	9.92 m ²
sypialnia	8.97 m ²
garderoba	4.46 m ²
pralnia	3.35 m ²