

## Podstawowe informacje



## Dane techniczne projektu

<b>Całkowita powierzchnia</b>	<b>869.38 m<sup>2</sup></b>
<b>Powierzchnia użytkowa</b>	<b>573.40 m<sup>2</sup></b>
<b>Powierzchnia zabudowy</b>	<b>452.14 m<sup>2</sup></b>
<b>Powierzchnia dachu</b>	<b>581.80 m<sup>2</sup></b>
<b>Kubatura</b>	<b>3 276.50 m<sup>3</sup></b>
<b>Wymiary budynku</b>	<b>35.82 x 13.53 m</b>
<b>Kąt nachylenia</b>	<b>16°</b>
<b>Wysokość budynku</b>	<b>8.34 m</b>
<b>Wymiary działki</b>	<b>43.82 x 22.53 m</b>



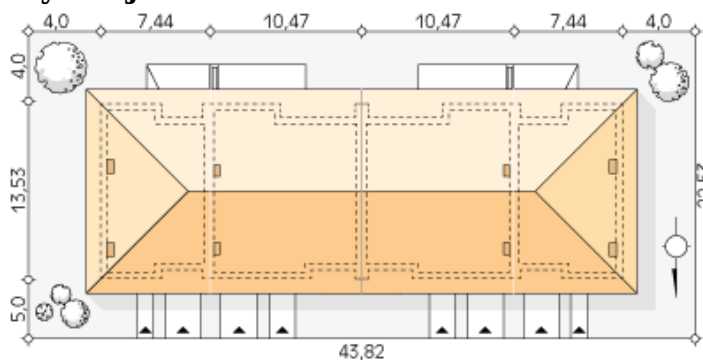
## Opis projektu

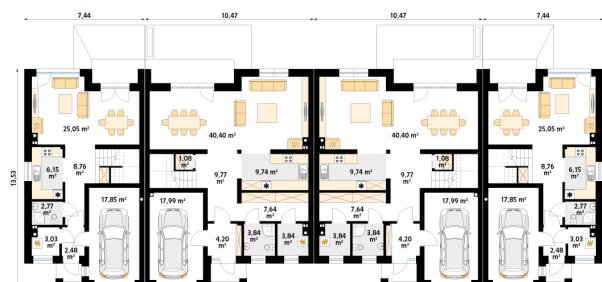
Dąb 2 to projekt domu w zabudowie szeregowej. Tradycyjna bryła pokryta wielospadowym dachem. To, co wyróżnia projekt Dąb 2 od innych projektów domów w zabudowie szeregowej to zróżnicowane powierzchnie segmentów. W obu segmentach rozkład pomieszczeń jest niezwykle funkcjonalny i może zapewnić komfortowe warunki do życia 5 lub 6 osobowej rodziny. Nowoczesne tarasy, garaż oraz duże przeszklenia w części dziennej domu to dodatkowe atuty projektu. Cena dotyczy jednego segmentu. O inne konfiguracje zapytaj telefonicznie.

## Elewacje

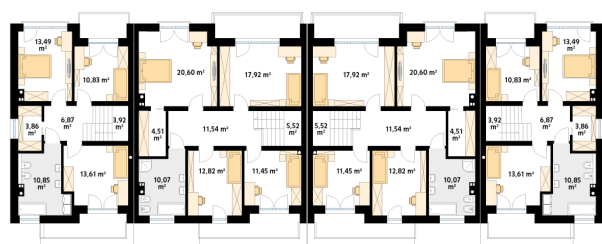


## Sytuacje



**Rzuty**

**Parter 74.70 m<sup>2</sup>**

wiatrołap	2.84 m <sup>2</sup>
hol	7.72 m <sup>2</sup>
kuchnia	8.31 m <sup>2</sup>
schody	4.70 m <sup>2</sup>
salon/jadalnia	28.68 m <sup>2</sup>
wc	1.87 m <sup>2</sup>
kotłownia	4.21 m <sup>2</sup>
garaż	16.37 m <sup>2</sup>


**Poddasze 63.98 m<sup>2</sup>**

hol	4.25 m <sup>2</sup>
łazienka	10.53 m <sup>2</sup>
sypialnia	14.21 m <sup>2</sup>
sypialnia	17.27 m <sup>2</sup>
sypialnia	17.72 m <sup>2</sup>