

Podstawowe informacje



Dane techniczne projektu

Całkowita powierzchnia	212.79 m ²
Powierzchnia użytkowa	136.72 m ²
Powierzchnia zabudowy	127.28 m ²
Powierzchnia dachu	204 m ²
Kubatura	746 m ³
Wymiary budynku	11.85 x 15.53 m
Kąt nachylenia	21°
Wysokość budynku	7.98 m
Wymiary działki	23.78 x 18.85 m



Opis projektu

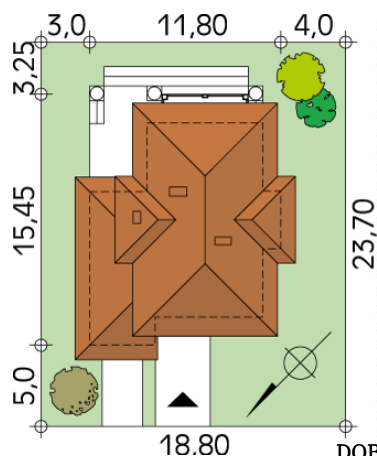
Dom jednorodzinny, dwukondygnacyjny z garażem, niepodpiwniczony. Na parterze zaprojektowano jednoprzestrzenną część dzienną łączącą kuchnię, jadalnię i pokój dzienny oraz dodatkowy pokój. Na piętrze znajdują się trzy sypialnie z wyjściami na balkony, duża łazienka i garderoba. Dwie pełne kondygnacje dają możliwość łatwej aranżacji pomieszczeń także na piętrze.

cena 3 380 zł ~~3 580 zł~~ - promocja ważna do 2017-11-30

Elewacje



Sytuacje



DOBRY DOM SP. Z O.O. SP. KOMANDYTOWA
ul. Litewska 10, 35-302 Rzeszów
+48 17 852 52 30
09:00 - 17:00

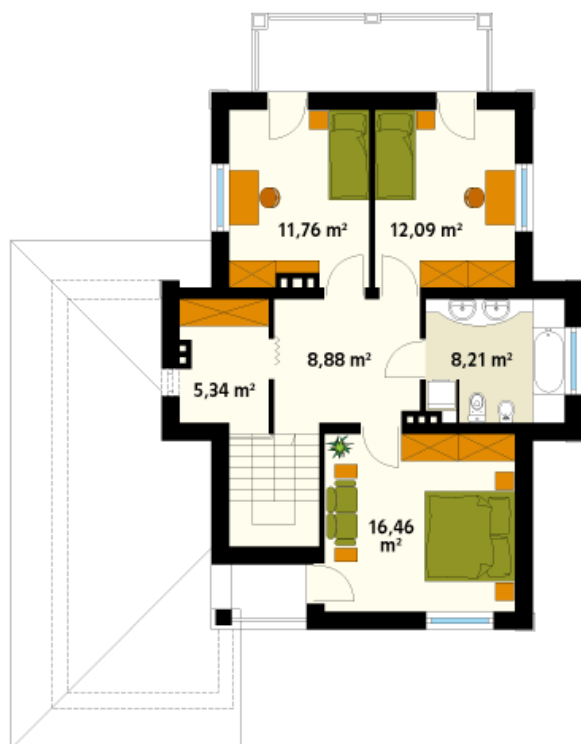
rzeszow@grupadobrydom.pl

Podane ceny nie stanowią oferty handlowej w rozumieniu art. 66 par. 1 Kodeksu Cywilnego

Rzuty

Parter 92.52 m²

wiatrołap	2.02 m ²
korytarz/komunikacja	12.95 m ²
łazienka	3.17 m ²
salon	25.57 m ²
kuchnia	9.58 m ²
pokój	9.49 m ²
kotłownia	6.04 m ²
garaż	18.54 m ²
schody	5.16 m ²


Piętro 62.74 m²

korytarz/komunikacja	8.88 m ²
garderoba	5.34 m ²
sypialnia	11.76 m ²
sypialnia	12.09 m ²
łazienka	8.21 m ²
sypialnia	16.46 m ²