

Podstawowe informacje



Dane techniczne projektu

Całkowita powierzchnia	253.40 m²
Powierzchnia użytkowa	156.65 m²
Powierzchnia zabudowy	152.41 m²
Powierzchnia dachu	168 m²
Kubatura	898 m³
Wymiary budynku	13.48 x 15.49 m
Kąt nachylenia	21°
Wysokość budynku	8.36 m
Wymiary działki	20.48 x 24.49 m



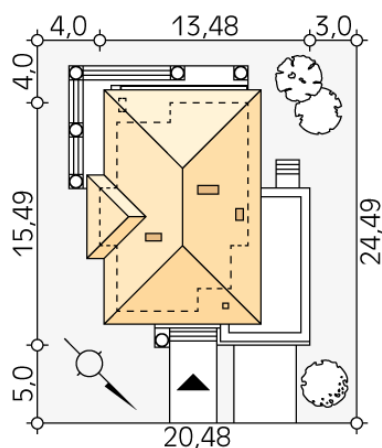
Opis projektu

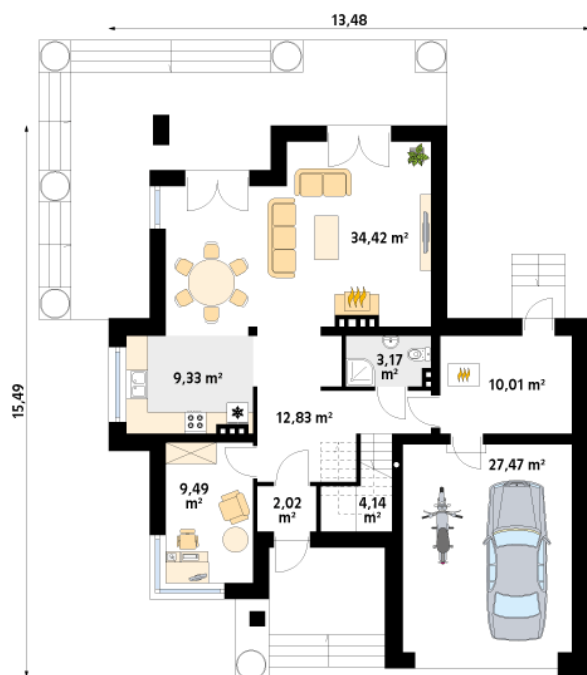
Budynek mieszkalny jednorodzinny w konstrukcji murowanej, wolno stojący, piętrowy, niepodpiwniczony. Na parterze zaprojektowano salon z jadalnią połączony z kuchnią, gabinet, łazienkę, dwustanowiskowy garaż oraz kotłownię. Na piętrze zaprojektowano trzy sypialnie, w tym jedną z łazienką, łazienkę ogólnodostępną oraz garderobę. Bryła budynku przykryta wielospadowym dachem. Praktycznym rozwiązaniem z pewnością okaże się dwustanowiskowy garaż. Wewnątrz domu zaprojektowano trzy sypialnie oraz trzy łazienki. Na uwagę zasługuje garderoba dopełniająca program funkcjonalny domu.

Elewacje

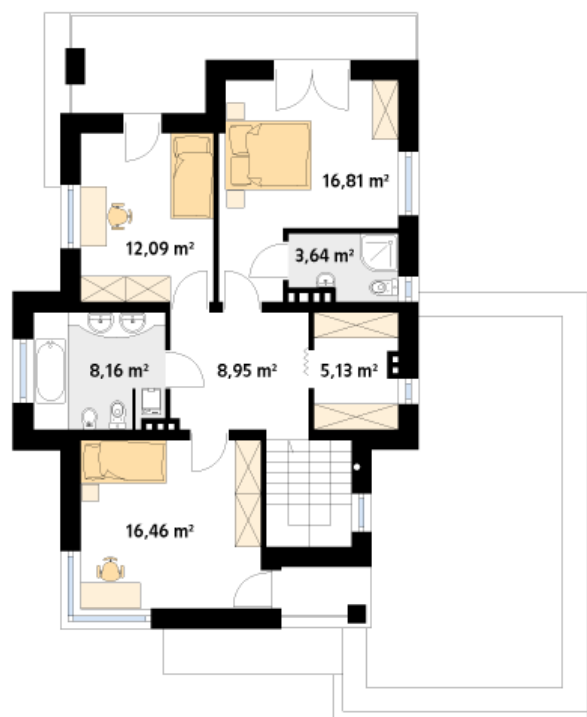


Sytuacje



Rzuty

Parter 112.88 m²

wiatrołap	2.02 m ²
korytarz/komunikacja	12.83 m ²
pokój	9.49 m ²
kuchnia	9.33 m ²
salon/jadalnia	34.42 m ²
łazienka	3.17 m ²
schody	4.14 m ²
kotłownia	10.01 m ²
garaż	27.47 m ²


Piętro 71.24 m²

korytarz/komunikacja	8.95 m ²
pokój	16.46 m ²
łazienka	8.16 m ²
pokój	12.09 m ²
pokój	16.81 m ²
łazienka	3.64 m ²
garderoba	5.13 m ²